



お問合せ先 〒108-8435 東京都港区海岸3-3-8 安田倉庫株式会社 TEL.03-3452-7311
URL <http://www.yasuda-soko.co.jp/>

投資家の
皆さまへ

「信頼・創造・挑戦」を企業理念に、 付加価値を創造



代表取締役社長 藤井 信行

私ども安田倉庫株式会社は2019年12月に創立100周年を迎えます。創立以来、倉庫業を中核として物流事業を首都圏から全国に展開し、さらにお客様のニーズにお応えすべくアジアを中心に海外へとネットワークを拡げてまいりました。また早くから不動産事業にも力を入れ、両事業の活動を通じ社会の豊かさと夢の実現の為に努力を続け、今日に至っております。

今年度は中期経営計画2018の最終年度にあたります。同計画の基本方針である「お客様をサポートするグローバルな物流会社」としてお客様と共に成長する、に基づき、ニーズに的確に対

応したソリューションをご提供する総合物流サービスを展開すると共に、オフィスビルから商業施設まで幅広く不動産事業を推進しております。

今、当社グループを取り巻く内外の環境は大きな転換期を迎えています。時代の大きなうねりの中で、次の100年に向けて企業理念である「信頼・創造・挑戦」を基本に、変化を先取りし新技術や新たな事業領域に果敢に挑戦し、付加価値を創造することにより、お客様から信頼され選ばれる企業グループの確立を目指してまいります。

Topics

九州初の拠点を開設

当社は、2017年7月に九州営業所（福岡県三井郡大刀洗町）を開設しました。本施設は、輸配送網の要所である鳥栖JCTへのアクセスに優れ、九州全域をカバーする物流拠点として恰好の場所にあります。定温・冷蔵設備及び非常用発電設備を有し、高付加価値製品の取り扱いにも適しています。



九州営業所

中国（上海）に2号倉庫開設

2018年7月、中国の上海市に新倉庫（2号倉庫）を開設しました。2017年4月開設の1号倉庫に次ぐもので、上海エリアだけにとどまらず、拡大する中国国内消費に関わる物流拠点としての機能を担ってまいります。



2号倉庫外観



左：2号倉庫、右：1号倉庫

インドネシアに現地法人を設立

当社は、インドネシアにおける高品質な物流サービスの提供に向け、現地法人「PT. YASUDA LOGISTICS INDONESIA」を設立し、2018年4月より営業を開始しました。2012年のジャカルタ駐在員事務所開設以来、情報収集活動やお客様の物流サポートを続ける中、同国におけるフォーワーディングサービスへの需要の高まりを受け、新会社を設立しました。



インドネシア現地法人入居ビル

横浜にホテル及び商業施設ビルが稼働

ホテルが入居する当社2棟目のビルとして、2018年2月、JR横浜駅西口徒歩2分の立地に、新施設「第7安田ビル」が稼働しました。地下1階から地上2階には、地域の方にご利用いただける飲食店等の商業テナントが入居し、3階から13階までがホテルとなります。



第7安田ビル

株主優待制度



優待のポイント

株主の皆様からの日頃のご支援に対する感謝の気持ちとして、100株以上保有の株主の皆様にお米券を贈呈させていただきます。

- ご所有株式数100株以上で
おこめ券 2kg
- ご所有株式数1,000株以上で
おこめ券 5kg
- ご所有株式数5,000株以上で
おこめ券 10kg



Simulation

この会社の株主になると…

ご参考: **株価915円** (2018年9月の終値)

配当利回り **1.53%**

本Simulationに記載したご購入予算や配当金は、2018年9月の終値を目安として、同時点で株式をご購入された場合の購入金額や配当金を単純に試算したものです。その後の株価の変動や配当金の変更など、最新の情報については、ご自身でご確認ください。

		100株	1,000株	5,000株
配当金(年間)	1株当たり配当金=14円 ^{※1}	1,400円	14,000円	70,000円
株主優待(年間)	おこめ券	2kg	5kg	10kg
ご購入予算 ^{※2}	1株=915円で計算	9.15万円	91.5万円	457.5万円

※1 2018年3月期の配当実績をもとにしています。★印がついている場合には、特別配当もしくは記念配当などを含んでいることを示しています。

※2 ご購入予算には、株式購入時に必要となる、売買手数料などは含んでおりません。株式ご購入の際の手数料などにつきましては、お取引のある証券会社にお問い合わせください。

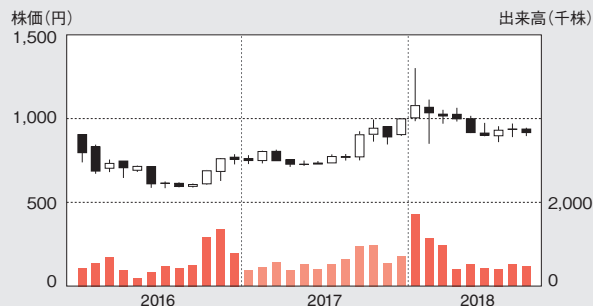
会社プロフィール

安田倉庫株式会社は、1919年の創立以来、大消費地である首都圏・関西圏を中心とした総合物流事業と、東京・横浜地区における不動産事業を展開しています。物流事業では、倉庫・物流サービスにとどまることなく、精密機器のカスタマイズや事務プロセス効率化支援などの課題解決に資するサービスを提供し、お客様のニーズにスピーディに対応しています。

Data(2018年3月末現在)

資本金: 3,602百万円
従業員数: 連1,048名、単388名
発行済み株式数: 30,360千株
売買単位: 100株
PER: 13.92倍 / PBR: 0.41倍

株価チャート(月足)



業績(連結)

決算期	2015.3	2016.3	2017.3	2018.3	2019.3(予)
営業収益(百万円)	38,445	38,704	40,686	42,969	45,200
営業利益(百万円)	2,298	1,953	2,576	2,294	2,400
経常利益(百万円)	2,565	2,448	3,099	2,950	3,100
当期純利益(百万円)	1,636	1,394	2,084	1,938	2,000
1株当たり当期純利益(円)	53.91	45.95	68.84	65.73	68.04
1株当たり配当金(円)	14.00	14.00	14.00	14.00	14.00

※PERおよびPBRは、9月末時点における直近実績決算の数値と9月末株価を用いて算出しています。株価および出来高は株式分割時に権利落修正を行っています。業績(連結)については、1株当たり配当金は単体の数値を記載しています。(予)は予想を、N.A.は情報が開示されていないことを意味します。掲載内容については、本誌編集後に変更になっている場合がございますので、ご自身で最新の情報をご確認いただけますようお願いいたします。