

2026年6月10日  
株式会社和心  
(証券コード: 東証グロース 9271)

## 伊勢神宮エリア初出店 かんざし専門店『かんざし屋 wargo』が 2026年7月上旬、三重県伊勢市・おはらい町にグランドオープン決定

株式会社和心(本社:東京都渋谷区、代表取締役社長:森 智宏)は、2026年7月上旬、三重県伊勢市の伊勢神宮(内宮)門前町である「おはらい町」にて、エリア初出店となる『かんざし屋 wargo』をオープンすることをお知らせいたします。

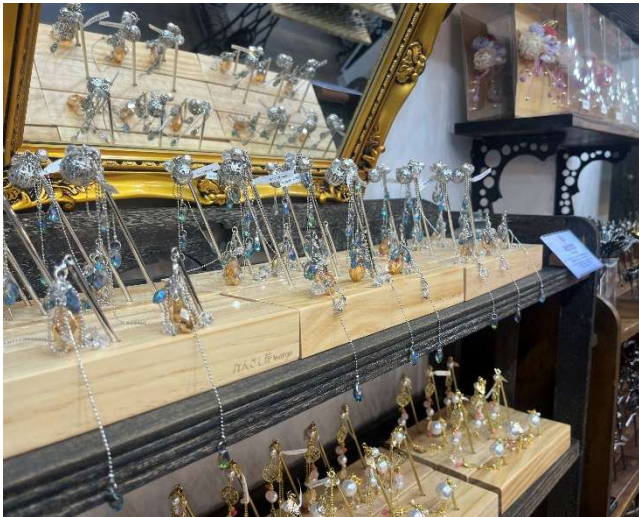


『かんざし屋 wargo』店内イメージ

### ■ 出店背景

古くから「一生に一度はお伊勢参り」と称され、日本人の心のふるさととして全国から多くの参拝客や観光客が訪れる伊勢神宮。その鳥居前町として栄える「おはらい町」は、歴史的な建造物が立ち並び、豊かな和の情緒と活気に満ちた、日本を代表する文化的観光エリアです。近年では、着物や浴衣を身にまとい街歩きを楽しまれる方や、国内外からのインバウンド観光客も急速に増加しており、和文化への関心がかつてないほど高まっています。

当社はこれまで、浅草・京都・川越といった日本の歴史と伝統が息づく主要な観光地を中心に店舗を展開し、多くのお客様に和の魅力をお届けしてまいりました。このたび、日本の精神文化の象徴ともいえる伊勢の地へ満を持して初出店することで、さらなるブランド発信の強化と、観光体験に彩りを添える新しい和文化体験の場を提供することを目指します。



『かんざし屋 wargo』店内イメージ

『かんざし屋 wargo』は、モード、カジュアル、フェミニンなど、現代の多様なファッションテイストに調和するデザインの簪(かんざし)を豊富に取り揃えた専門店です。髪飾りを主役にした新しいヘアスタイリングを提案し、伝統的な和装にはもちろん、日常の洋装にも映えるトータルコーディネートをご提案いたします。

伊勢神宮を訪れる特別な一日に、日本の美意識を現代にアップデートした簪(かんざし)との、素敵な出会いをお届けいたします。



## ■ 店舗概要

店舗名：伊勢神宮 おはらい町 かんざし屋 wargo

オープン日：2026年7月上旬(予定)

所在地：三重県伊勢市宇治今在家町(おはらい町通り沿い)

※詳細な地番は後日発表いたします。

営業時間：未定(決定次第お知らせいたします)

※オープン日および営業時間の詳細につきましては、確定次第、改めてご案内いたします。

## ■ 今後の展望

株式会社和心は、持続的な企業価値向上を目指し、日本の伝統文化の魅力を国内外へ発信するとともに、地域特性を最大限に活かした戦略的な店舗展開を推進しております。

伊勢神宮・おはらい町の歴史ある景観に調和し、地域に深く根ざしながら、観光需要と和装文化の高まりを追い風に、和の美しさと楽しさをより多くの方へ届けてまいります。

2026年夏、伊勢の聖地に新たな和の彩りが加わります。

皆様のご来店を心よりお待ちしております。

## 株式会社和心について

日本文化を取り入れたライフスタイル提案を通じて、国内外の人々が日本に触れる機会の創出と伝統文化・技術の継承の課題解決に寄与するべく、「北斎グラフィック」「かんざし屋 wargo」「箸や万作」「かすう工房」の和小物やアクセサリ、浴衣、サウナ・スパグッズ等のオリジナルブランドの企画・デザイン・製造・販売や EC サイト「The Ichi」の運営を中心に、他社製品の OEM 事業や子会社の宿泊事業も含めて幅広く事業を展開しています。

『日本のカルチャーを世界へ』というビジョンを大切に、日本で育まれたモノやコトを日本国内に再提案するだけでなく、世界に発信していくことを目指しています。

## ■ 会社概要

会社名：株式会社和心

証券コード：9271(東証グロース)

代表者：代表取締役社長 森 智宏

設立年：2003年2月

従業員数：177名(非正規社員を含む)

資本金：445,847,018円(資本準備金を含む)

事業内容：商品企画・デザイン・製造、店舗設計・運営、Webデザイン・ECサイト運営・コンサルティング事業

子会社：マイグレ株式会社 エス・ティー・エヌ伊豆株式会社

URL: <https://www.wagokoro.co.jp/>

<本件に関するお問い合わせ先>

株式会社和心 広報窓口

TEL:03-5785-0556

Email:press@wagokoro.co.jp