

2026年4月14日

各 位

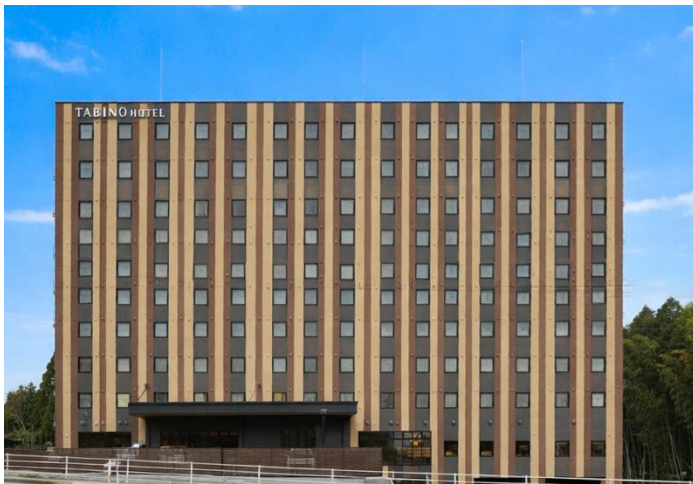
サンフロンティア不動産株式会社
サンフロンティアホテルマネジメント株式会社

熊本県より「地域経済牽引事業」として承認された地域創生型ホテル

「たびのホテル阿蘇熊本空港」4月17日（金）開業

～全室に洗濯機、電子レンジ、2ドア冷蔵庫を完備。熊本の産業成長を支える「中長期滞在型」の新たな拠点へ～

サンフロンティア不動産株式会社（東証プライム 8934）の連結子会社であるサンフロンティアホテルマネジメント株式会社（本社：東京都千代田区、代表取締役社長：柳村 一幸、以下、当社）は、熊本県菊池郡大津町に、当社グループ九州初出店となる「[たびのホテル阿蘇熊本空港](#)」を2026年4月17日に開業いたします。



「たびのホテル阿蘇熊本空港」外観



フロントロビー（2階）

「たびのホテル阿蘇熊本空港」が開業する熊本県大津町では、半導体関連企業の進出を背景に、世界的な先端産業の集積地として急速な発展を遂げています。とりわけ、TSMCを主体とする半導体製造拠点（Japan Advanced Semiconductor Manufacturing 株式会社：JASM）の進出を契機に、国内外から多くの技術者や関係者が訪れ、中長期での滞在ニーズが高まっています。

こうした中、当社は、中長期滞在に特化した宿泊基盤の整備は、世界をリードする半導体産業の成長を支えるうえで欠かせない“社会インフラ”の一つであると捉え、本ホテルを開業いたします。全室に洗濯機、電子レンジ、2ドア冷蔵庫を備え、一部の客室にはキッチンを設置するなど、工場建設やメンテナンスに従事される方々が「第二の我が家」として、ゆったりと心地よくお過ごしいただける環境を整えています。

当社が展開するホテルブランド「たびのホテル」は、気軽に旅を楽しみたい旅行者やビジネスで滞在する方に向けた宿泊特化型ホテルです。地域ならではの魅力や特長を掘り起こし、地域の皆様と共に成長するホテルを目指し、地域の皆様とお客様の声に育てていただきながら、全国に11施設^{※1}を展開しています。

当ホテルは、こうした地域創生型ホテルとしての考えをご評価いただき、「地域経済牽引事業」として熊本県にご承認^{※2}いただくとともに、経済産業省より地域の成長発展に特に資するものであることの確認^{※2}をいただきました。「地域経済牽引事業」とは、地域未来投資促進法に基づき、地域の特性や強みをいかし、雇用創出や関連産業への波及効果を通じて、地域経済の発展を牽引する事業として、都道府県および国に認められた取り組みです。

当ホテルでは、ビジネスと観光の両面から街に新たな活気を創出し、地元の皆様とともに、地域経済のさらなる発展に貢献してまいります。

※1 このたび開業する「たびのホテル阿蘇熊本空港」を含む2026年4月17日時点の「たびのホテル」運営数です。

※2 熊本県より令和6年11月27日付で「地域経済牽引事業」として承認を受けたのち、経済産業省より令和8年3月26日付で本事業に関する適格性の「確認」通知を受領しております。

「たびのホテル阿蘇熊本空港」の特長

1. 空港まで車で10分、セミコンテクノパークまで車で5分。産業成長を支える宿泊拠点

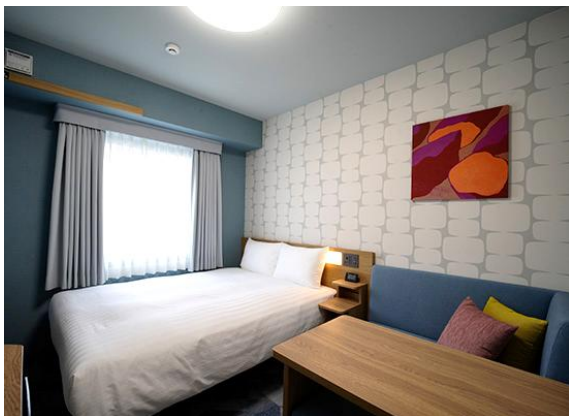
「たびのホテル阿蘇熊本空港」は、熊本空港から車で約10分、熊本市中心部から約30分、半導体関連企業が集積するセミコンテクノパークへ車で約5分と、ビジネス出張の拠点として便利な立地です。また、熊本市や阿蘇エリアを結ぶ主要幹線・国道325号線沿いに位置しており、九州縦貫自動車道「熊本インターチェンジ」からも車で約15分と、広域移動にも適しています。敷地内には大型車も駐車可能な150台の平面駐車場を備えており、お車での移動でも安心してご利用いただけます。最寄りのJR豊肥本線「肥後大津駅」へも車で約8分と、公共交通での移動にも便利です。徒歩圏内には、徒歩約3分のデリカテッセストアをはじめ、コンビニエンスストア（約8分）、スーパーマーケット（約9分）が揃い、長期滞在時の生活を支える環境が整っています。



2. 全室15m²以上、“暮らす”ように過ごせる客室

全213室の客室は、すべて15m²以上のゆとりある空間で構成しており、レイアウトや家具配置には1mm単位で工夫を重ねることで、実際の面積以上の広がりを感じいただけます。全客室に世界的な寝具メーカーであるサータ社製の快眠ベッドを導入しています。さらに、横になり足を伸ばしてくつろげるソファ、デスクワークやお食事にも使いやすい大きなテーブルを備えました。心地よさと機能性を兼ね備えた空間で、ビジネスから観光まで快適にお過ごしいただけます。

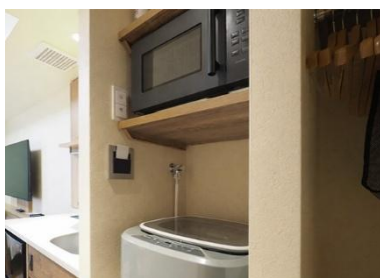
旅先であっても、いつもの健やかなリズムを大切にしていきたい。そんな思いから、すべての客室に「洗濯機」「電子レンジ」「2ドア冷蔵庫」を標準完備しています。さらに、55インチの大型スマートテレビや物干しスペース、空間を広く使えるベッド下のキャリーケース収納など、細部にまで使い勝手を追求しました。こうした設備と工夫により、客室内で洗濯、お食事、仕事、くつろぎまでを1つの空間で叶えます。ビジネスの合間にも自分のペースを崩すことなく、“ホテルで暮らす滞在”をお楽しみいただけます。



「ダブルルーム」 (15.4m²)



「キッチン付きダブル」 (15.4m²) ※調理器具をお貸出し



全室に電子レンジと洗濯機を完備



大容量の2ドア冷蔵庫

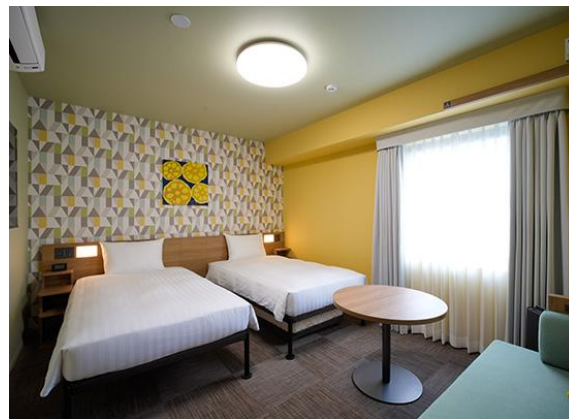


洗濯物を干せるハンガーラック

客室タイプは、全体の7割以上を占める「ダブルルーム」（15.4m²/ベッド幅150cm）を中心に、自炊も可能なIHコンロ付きキッチンを備えた客室もご用意しています。3名様まで心地よくお過ごしいただける「ツインルーム（20m²）」は、エキストラベッドやソファベッドを備えたタイプ、さらに最大4名様までご利用いただける「デラックスツインルーム」（23.2m²）も取り揃え、ビジネスから観光、ファミリーでの滞在まで、幅広いニーズにお応えいたします。



「ツインルーム+エキストラベッド」 (20 m²)



「デラックスツインルーム」 (23.2 m²)

<客室構成>

部屋タイプ	広さ	定員	客室数
ダブルルーム	15.4 m ²	2名	120室
キッチン付きダブルルーム	15.4 m ²	2名	37室
ツインルーム+エキストラベッド	20 m ²	3名	24室
ツインルーム+ソファベッド	20 m ²	3名	24室
デラックスツインルーム ※エキストラベッドタイプ：スタッキングベッド、ソファベッド	23.2 m ²	4名	5室
ユニバーサルダブルルーム	23.2 m ²	2名	3室
			合計 213室

※洗濯機、電子レンジ、2ドア冷蔵庫、スマートテレビ（55インチ）、加湿器機能付き空気清浄機を全室に完備

3. 滞在に合わせてご利用いただける2つのラウンジ

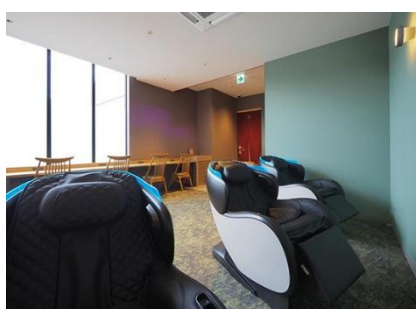
当ホテルでは、館内に2つのラウンジを備えています。

2階にはフロントを備えたロビーラウンジを設け、南阿蘇の檜の森をイメージした落ち着いた空間に仕上げました。お待ち合わせやご滞在中のくつろぎのひとつにご利用いただけます。また、同フロアには会議室（22m²）も併設しており、ビジネス用途にも対応しています。

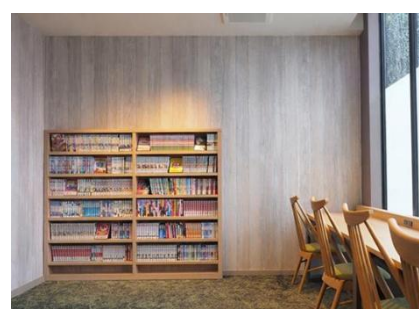
1階には大浴場に隣接したリラクゼーションラウンジを設け、湯上がり後にゆったりとくつろげる空間を整えました。マッサージ機や漫画コーナーも備え、思い思いの時間をお過ごしいただけます。



2階ロビーラウンジ



1階リラクゼーションラウンジ



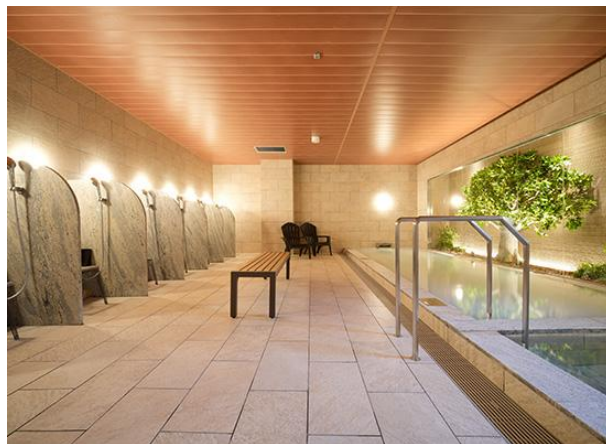
漫画コーナー

4. 仕事の疲れや旅の疲れを癒す大浴場「阿蘇 黒川の湯」

阿蘇の豊かな自然をイメージし、南郷檜（なんごうひ）をあしらった温かみのある大浴場には、阿蘇の名湯・黒川温泉のやさしい湯あたりを再現した温泉成分配合の人工温泉をご用意しています。身体の芯から温まり、湯上がり後もぬくもりが続くお湯は、血行を促進し、冷えや肩こり、腰痛、疲労回復などへの効果が期待されます。やわらかな湯に包まれながら、旅やお仕事の疲れをゆっくりと癒していただけます。

さらに、男性大浴場には室温約 100℃のサウナと 18℃に保たれた水風呂を備え、お仕事やご旅行の疲れを心ゆくまでお楽しみいただけます。

【ご利用時間】 15：00～24：00／翌朝 5：00～9：00



5. 地元ならではの味を楽しめる、健康的な朝食をご提供するレストラン「たび MON」

レストラン「たび MON（モン）」では、「体に優しい」「地元の食材」「選ぶ楽しさ」をテーマに、阿蘇の豊かな自然が育んだ食材を取り入れた、健康的でバランスの良い朝食をbuffet形式でお楽しみいただけます。

熊本の伝統野菜「ひご野菜」を味わうサラダや、熊本名物「だご汁」、春雨と野菜のやさしい味わいが特長の「太平燕（タイピーエン）」、郷土料理の「ひともじぐるぐる」に加え、熊本ならではの味覚である「辛子れんこん」など、地元ならではの食材を取り入れた多彩なラインアップを日替わりでご用意しています。長期滞在のお客様にも、毎朝新しい味との出会いと、心潤うひとときをお過ごしいただけます。

また、夕食については、和食・洋食のセットメニューを中心に、今後の提供に向けて準備を進めております。



多彩なメニューの朝食buffet



レストラン「たび MON」



熊本名物「太平燕」もご用意



ピリッとした辛みが魅力「辛子れんこん」

<モーニングbuffet>

【時間】 6:00～9:00 (L.O. 8:30)

【料金】 1,650 円 (税込)

6. 心地よい滞在を叶える「ちょっと嬉しいサービス」

ご滞在をより快適にお楽しみいただけるよう、多彩なサービスを無料でご用意しています。

チェックイン後には、フロント前のロビーラウンジにてコーヒーやジュースを楽しむ「ウェルカムドリンク」(15:00～22:30)をご用意しています。また、一日の締めくくりには、レストランにて料理長特製の出汁で味わう「だし茶漬け」(21:00～22:30)をご用意し、日替わりのトッピングを添えていただく温かな一杯が、旅や仕事の疲れを優しく癒やします。さらに、大浴場ご利用後には「湯あがりアイス」(17:00～24:00)もお楽しみいただけます。翌朝は、フロント前にて淹れたての「モーニングコーヒー」(6:00～11:00)をご用意し、1日の始まりを爽やかにサポートいたします。館内には、地元特産品やお土産、日用品を取り揃えた売店のほか、コインランドリーを設置しています。大容量の洗濯機と衣類乾燥機を備えており、厚手の衣類の洗濯にも便利です。



ウェルカムドリンク



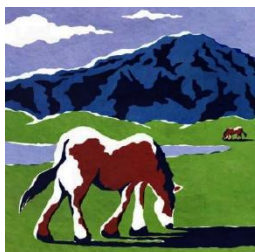
湯あがりアイス



だし茶漬け

7. 阿蘇の自然と文化を感じる館内デザイン

館内は、阿蘇の豊かな自然をモチーフに、木の素材を活かした温かみのある空間で統一しています。お客様が最初に訪れるロビーラウンジには、阿蘇の風景をイメージしたデザインを取り入れ、客室には、熊本城や辛子蓮根など熊本にゆかりのあるモチーフをあしらったアートを設置し、ポップな色調で滞在に彩りを添えます。阿蘇の自然や熊本の文化を身近に感じながら、心安らぐひとときをお過ごしいただけます。



「たびのホテル阿蘇熊本空港」

ホテルコンセプト：フレンドリーで快適に。

大浴場にサウナ、広いお部屋に嬉しい設備、ワンランク上のご滞在を。



阿蘇熊本空港

所在地	: 熊本県菊池郡大津町室 1473-5
構造	: 鉄骨造 (10階建)
敷地面積	: 4,999.94m ² 、延床面積 : 6,270.75m ²
総客室数	: 213室
付帯施設	: <2階>ロビー (エントランス・ラウンジ)、レストラン、会議室 <1階>大浴場 (男性用サウナ・水風呂)、リラクゼーションラウンジ、 コインランドリー、駐車場 150台
TEL	: 096-234-7575
公式サイト	: https://aso-kumamoto.tabino-hotel.jp/
Instagram	: aso_kumamoto.tabino
Facebook	: たびのホテル阿蘇熊本空港

サンフロンティアホテルマネジメント株式会社

創業以来、社是を「利他」に定め、ご宿泊いただくお客様に、心地よく、快適に滞在してもらいたいという思いから、働くスタッフの心が温かい愛に溢れた従業員教育を大切にしています。その結果としてお客様視点を徹底的に追求するホテル運営を行っています。どのホテルブランド（温泉・リゾート／都市型ホテル／地域創生／オリジナルコレクション）も、働く従業員の笑顔が溢れる心温かい接客、そして、きめ細やかな心遣いで、お客様にはパーソナルなプラスアルファをお届けし、“心温かい楽しいホテル”を実現しております。

世界各国のお客様に喜んでいただくために、お客様視点にこだわり、日本ならではの和の心を取り入れたおもてなしを提供し、お客様にとって「世界でたった一つのホテル」と感じていただけるホテルを目指しています。当社は、今後も引き続き、人が集うホテル・観光事業を通じて、地域に人の流れと活気を生み出し、地域の発展に貢献することを目指してホテル開発・運営拡大に取り組みます。

“ゼロから作り上げる喜びを味わえるサンフロンティア・ホテルグループ”の強みを活かし、日本全国で多様なホテルを展開してまいります。

【会社概要】

会社名：サンフロンティアホテルマネジメント株式会社

代表取締役社長：柳村 一幸

設立：2015年8月

本社：東京都千代田区有楽町 1-2-2 東宝日比谷ビル 8階

事業内容：ホテル開発・運営事業等 URL：<https://www.sfhm.co.jp>

当社グループホテルを検索いただける宿泊予約ポータルサイト「サンフロンティアホテルズ」

URL：<https://sunfrontier-hotels.jp/>

サンフロンティア不動産株式会社

サンフロンティア不動産株式会社は、東京都心部におけるオフィスビルの再生と活用を中心に事業を展開し、「利を求むるに非ず、信任を求むるにあり。変わるの自分、お客様視点でお困りごとを解決する。期待以上で応える！」という方針のもと、“世界一お客様に愛されるビジョナリー・カンパニー”を目指しています。中核の不動産再生事業（リブランニング®）では、ビルの購入から、再生・活用企画、建設工事、テナント誘致、保証サービス、管理、販売、そして、その後のビル経営に至るまで、一貫した不動産サービスをワンストップで提供しております。事業を通じて、ビル経営者様やテナント様と一体となり、豊かでサステナブルな街づくり、社会づくりに取り組んでいます。

【会社概要】

会社名：サンフロンティア不動産株式会社

代表取締役社長：齋藤 清一

設立：1999年4月

URL：<https://www.sunfrt.co.jp/>

サンフロンティア不動産株式会社の最新情報一覧：<https://www.sunfrt.co.jp/news/>

<本件のお問い合わせ先>

サンフロンティアホテルマネジメント株式会社 マーケティング部

TEL：03-6858-5280 / E-mail：marketing@sfhm.co.jp