

各 位

会 社 名：ウインテスト株式会社
 (コード：6721 東証スタンダード市場)
 代表者名：代表取締役 姜 輝
 問合せ先：管理本部長 鎌田 文明
 (TEL：045-317-7888)

「画像センシング展 2026」に出展

当社は、2026年6月10日（水）から12日（金）までパシフィコ横浜（神奈川県横浜市西区みなとみらい）にて開催される「画像センシング展 2026」に出展いたします。

■出展場所：パシフィコ横浜（神奈川県横浜市西区みなとみらい）

展示ホールD ブース番号:10

■展示製品：液体レンズ RYUGU

■特徴：通常レンズの材料はガラスが多いのですが、軽さが求められる分野ではプラスチックが使用されています。それらレンズは固形物であり、後で任意に度数や屈折率を変えることができません。当社のRYUGUは、レンズが液体で構成されており、外から電気信号を加えることで任意に度数・倍率を変化させることができます。液体と電気信号ですので、その変化速度は15ms（1msは1,000分の1秒）と非常に高速です。

新製品  **Wintest Corp.**

液体レンズ RYUGU

- 液体の表面張力変化により、界面の曲率形状が変化
- 界面は電圧変化に従って連続的に凹レンズから平レンズそして凸レンズに変化し、高速集束を実現し、高速高精度なオンライン検査に適用可能。
- 焦点合わせ：高速 かつ 高解像度
- より広い焦点範囲
- コンパクトな機構設計



凹レンズ



凸レンズ



近景 + 中景 + 遠景 = 被写界深度融合

	従来レンズ	液体レンズ RYUGU	メリット
焦点時間	ステッピングモーターを使用し、数秒から数十秒;VCMは数十ミリ秒	数ミリ秒	速い
検出速度	1M/Sコンペアに適合	2.5M/Sベルトに対応	生産性の向上
焦点範囲	フォーカスなし	10mm以上	より広い焦点範囲
検出精度	5um	3.5um	高解像度
寸法	機械的な変位空間が必要で、体積が大きい	機械的な変位空間が不要	コンパクトな機構設計
消費電力	数十ミリワット	2 mW未満	電力の削減
動作温度	-30 to +60	-30 to +60	

■今後の展望

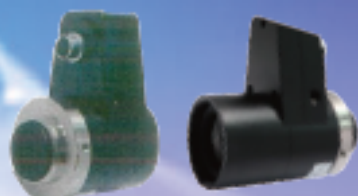
周辺制御ソフトウェアなどを充実させ、製品の改良、改善に向けさらに努力を重ねてまいります。お客様工場などでの製品の外観検査などに使用していただけるカメラや装置に組み込みをご提案してまいります。

以上

こんなレンズが
欲しかった!!

液体レンズRYUGU

モータがない・超高速・数ミリ秒で焦点あわせ可能 焦点範囲も広い

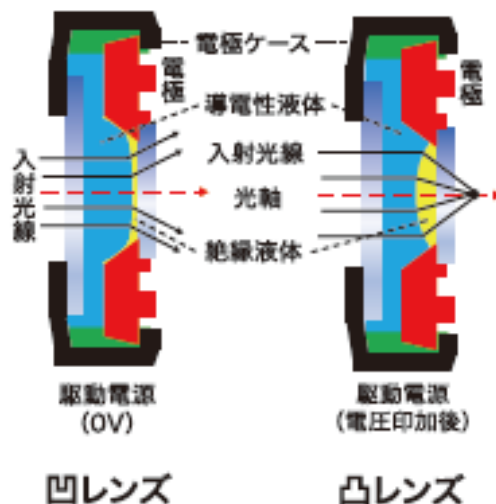


液体レンズ



液体テレセントリックレンズ

※Cマウントカメラは含まれません



- エレクトロウェットティング原理を利用し、電圧を変更液体の表面張力を変えることにより、界面の曲率形状が変化する
- レンズの位置を変えずに対象物までの距離を変更し、素早くズームイン・アウト
- モータがないので超高速・数ミリ秒で焦点あわせ可能 焦点範囲も広い
- 機械的変位空間(モータ)が不要なので小型コンパクトなレンズである
- 液体レンズ:13種類 テレセントリック液体レンズ:8種類から選定可能
- USB給電で動作低消費電力2mW未満
- 動作温度-30~60°C

 **Wintest Corp.**

ウインテスト株式会社

〒220-0023横浜市西区平沼1-2-24横浜NTビル1F

TEL:045-317-7888 FAX:045-317-9255

URL:<https://www.wintest.co.jp/>

Email: wintest-salesinfo@wintest.co.jp