

2026年5月1日  
ワシントンホテル株式会社

## ワシントンR&Bホテル新横浜駅前 リニューアルオープン！

ワシントンホテル株式会社（本社：名古屋市千種区、代表取締役社長：長谷川太）は、5月1日に「ワシントンR&Bホテル新横浜駅前」（全230室）をリニューアルオープンいたします。



2001年4月に開業した同ホテルは、このたび全館リニューアルを実施いたしました。

今回のリニューアルでは、客室の内装デザインを刷新し、シングルルームにはワイドデスクをテレビが見やすい位置に配置するなど、機能性を高めております。また、従来のシングル主体の構成を見直し、ツインルームや、室内の内扉で2部屋を自由に行き来できるコネクティングルームを新設し、ファミリーやインパウンドを含む多様なニーズに対応いたしました。

さらに、「快眠（＝気持ちよく眠ること）」の提供にも注力し、ご予約時に、身体への負担を軽減し、熟睡をサポートする「エアウィーヴ」社のマットレス、または独自の凹凸構造により高い体圧分散性を実現した「nishikawa（西川）」社のAiRマットレスからお選びいただける、「選べるマットレス」を導入しております。

一部客室には、洗浄力と保湿力を両立させた「ReFa（リファ）」のシャワーヘッドおよびドライヤーを設置し、ロビーには、好みに応じて選べる枕棚を備えるなど、設備面の快適性も向上させました。

朝食は、毎朝ホテルスタッフが焼き上げるこだわりパンを中心に、サラダやモーニングカレーなどをバイキング形式でご提供いたします。

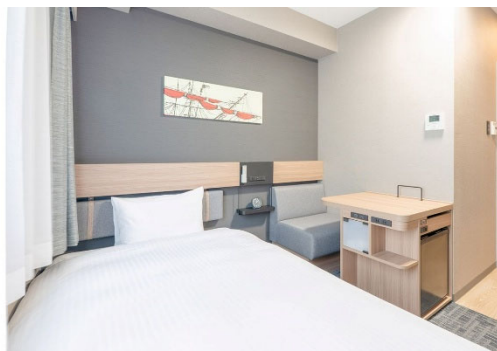
最寄り駅からのアクセスにも優れ、イベント開催時のご利用にも適した立地です。

この機会にぜひご利用ください。

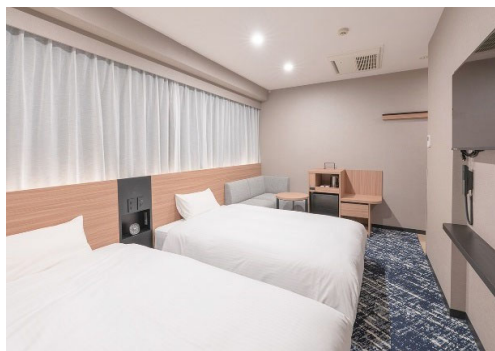
## ■ 客室について

### ◇ 客室タイプ

シンプルなデザインの中にも機能性を重視し、利用目的によって選べる各部屋タイプをご用意



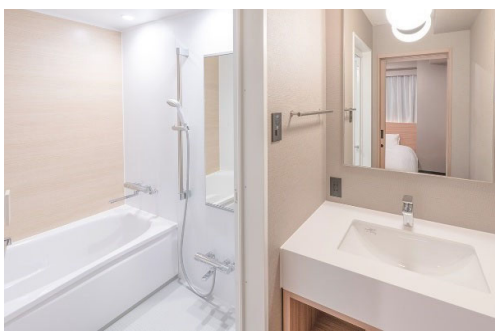
▲選べるベッドマットレス(2種から)を機能的に配置



▲TVが見やすく、居住性の高いツインルーム



▲内扉で2部屋を自由に行き来できるコネクティングルーム



▲ツインルームはバスルームとトイレが独立

- シングルルーム：120センチ幅のベッドと広い天板のワイドデスクを設置
- ツインルーム：バスルームとトイレが独立したセパレートタイプのツインをご用意  
ベッドは移動可能で、2台を寄せて利用でき、小さなお子様連れのお客様にも安心の仕様
- コネクティングルーム：2部屋を内ドアで繋ぎ利便性とプライバシーに配慮した客室

### ◇ 主な客室設備

- ・40インチのテレビで動画配信サービス（YouTubeやNetflixなど）が視聴可能
- ・パソコンやゲーム機器などを接続できるHDMIケーブルをフロントにて貸し出し

## ■ 快眠へのこだわり

睡眠専門家からのアドバイスをうけた、睡眠の理論※に沿ったサービス（寝具・リラックス空間・入浴）をご提供

寝具				
				
	好みに合わせて選べる 2種類のマットレスを 全室に導入	3種の形状と2種の 高さで計6通りの「選 べる枕」		織りに工夫を凝ら し、通気性に優れた パジャマ

※良い睡眠には、「体温の調整（理想的な体温推移をすること）」と、「脳刺激の調整（リラックス状態とすること）」が重要とされています。

## ◇ 寝具・睡眠環境へのこだわり

- ・ 身体への負担を軽減し熟睡をサポートする「エアウィーヴ」社のマットレス、または独自の凹凸構造により高い体圧分散性を実現した「nishikawa（西川）」社のAiRマットレスを全室に導入
- ・ 3種の形状と2種の高さの計6通りから、自身に最適な枕を選択可能
- ・ 通気性及びストレッチ性に優れた「経編（たてあみ）」織りの上下セパレート式パジャマを導入
- ・ ツインルームのベッド枕元には、用途や気分に合わせて、色温度と明るさを変更できる 間接照明を設置

## ◇ 入浴とリラックスへのこだわり

<b>入浴</b>			<b>リラックス空間</b>	
	皮膚温度の上昇率が高い「ポリーナ」もしくは、超微細泡により洗浄力と保湿力を両立させた「ReFa（リファ）」を一部客室に導入			客室のスマートテレビから流れるBGMでリラックス

- ・ ウルトラファインバブル（0.0001mmの超微細気泡）が発生し、肌の表面温度が上がりやすく、良質な睡眠につながる体温調整を助けるシャワーヘッド「ポリーナ」もしくは、ポリーナと同じ特性を持ち、洗浄力と保湿力を備えた「ReFa（リファ）」を一部客室に導入
- ・ 入浴時の温熱効果及びリラックス効果を高める「エプソムバスソルト」をロビーのアメニティコーナーに設置
- ・ 客室のスマートテレビコンテンツに、脳波をアルファ波の状態にして自律神経を整える効果のあるヒーリングミュージック（リラックスBGM）をご用意

## ■ 朝食へのこだわり

### ◇ 毎朝スタッフが焼き上げるこだわりパンを中心とした朝食

毎朝スタッフがオーブンで焼き上げるこだわりパンを中心に、ホットコーヒーや各種スープ、サラダ、味付ゆで玉子、オーガニックグラノーラ、モーニングカレーなどをご用意しております。



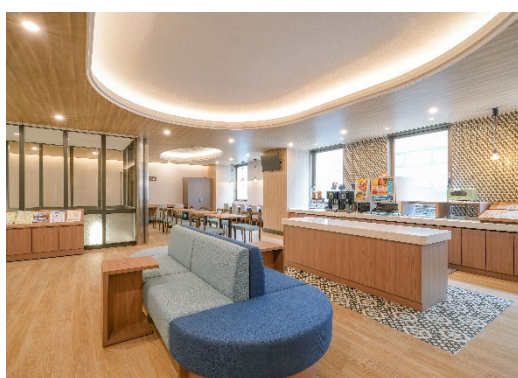
▲ 複数種類のパンや挽きたてコーヒーの朝食バイキング



▲ パンやサラダ、グラノーラをお好きなだけ

■ ホテル概要

ホテル名称	ワシントンR&Bホテル新横浜駅前
所在地	〒222-0033 神奈川県横浜市港北区新横浜2-15-20
開業日	2001年4月5日
客室数 (カック内はリニューアル前)	全 230 室 (247 室) シングルルーム 215 室 (247 室) ツインルーム 15 室 (0室) ※うち5室がコネクティング対応
アクセス	地下鉄「新横浜駅」10番出口から徒歩約1分
リニューアル完了日	2026年5月1日(金)
公式ホームページ	<a href="https://www.washingtonhotel.co.jp/rb/yokohama/">https://www.washingtonhotel.co.jp/rb/yokohama/</a>



▲明るいロビーと朝食会場



▲お好みの枕を選べる枕棚

■ (ご参考) 当社ホテルブランドについて



ワシントン R&B ホテルチェーン※

R&BホテルのRは「客室」を意味する Room、そしてBは「朝食」のBreakfastの頭文字を冠し、ワシントンホテルプラザに継ぐブランドとして展開しております。ホテルの機能を「客室と朝食」に絞り込み、販売する商品を専門化・特化させています。

清潔で機能的なお部屋と、こだわりパンを中心とした朝食を提供するなど、高いコストパフォーマンスを実現し、2026年5月1日現在、北は札幌、南は熊本まで全国に25店舗を展開しております。  
※2025年4月より「R&Bホテル」から「ワシントンR&Bホテル」に名称変更いたしました。

本件お問い合わせ先

ワシントンホテル株式会社 経営企画部 TEL 052-745-9035