



PRESS RELEASE

報道関係各位

2026年6月25日
ニフティライフスタイル株式会社
<https://niftylifestyle.co.jp/>

温泉・スーパー銭湯選びの新たな決定版「ニフティ温泉 百名湯 2026」公開！
～次代を担う「新星」と、「名店」を厳選したベストセレクション～



ニフティライフスタイル株式会社（本社：東京都中野区、代表取締役社長：成田 隆志）が運営する「ニフティ温泉」は、「千年に一度のお風呂（026）の年」を記念し、温浴文化を牽引する100施設を厳選したベストセレクション「ニフティ温泉百名湯」を発表しました。

■ニフティ温泉 百名湯とは



2026 年は語呂合わせで「お・ふ・ろ」の年。この記念すべき年に、より多くの方にお風呂を楽しんでほしい。そんな思いから、ニフティ温泉ではサービス史上初となる「百選プロジェクト」を企画しました。

ニフティ温泉 百名湯は、ニフティ温泉に加盟する全国の温泉・スーパー銭湯の中から、今訪れてほしい 100 施設を独自の視点で厳選したベストセレクションです。

これまで多くの人々に愛され続けている「名店」から、これからの次代を担う魅力を備えた期待の「新星」(※)まで、全国各地のバラエティ豊かな温浴施設を幅広くご紹介します。日本が世界に誇る温泉・温浴文化の多様な魅力を改めて広く発信するとともに、ユーザーの皆様にとっての新たな「温泉・スーパー銭湯選びのバイブル」となることを目指しています。

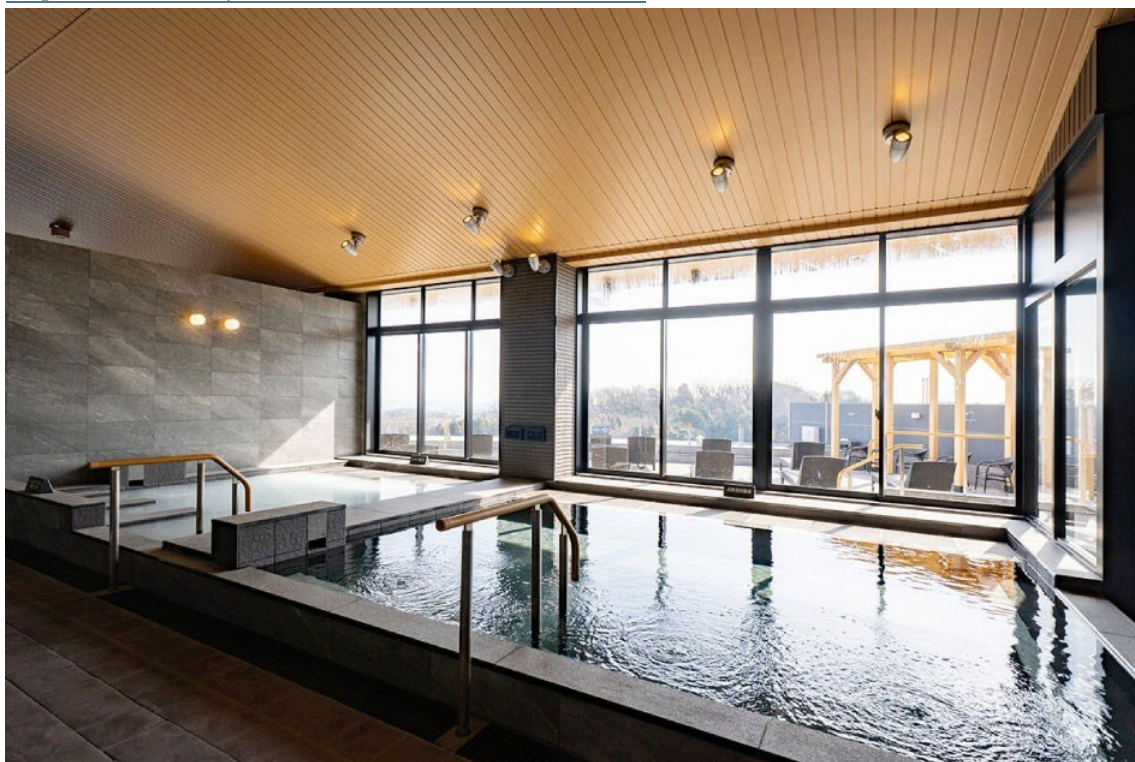
※新星施設は、過去3年(2024年4月～2026年3月31日まで)以内にオープンした施設が対象となります。

■選出施設の一部ご紹介

【新着部門】

よみうりランド眺望温泉 花景の湯 / 東京都

<https://onsen.nifty.com/tama-onsen/onsen018526/>

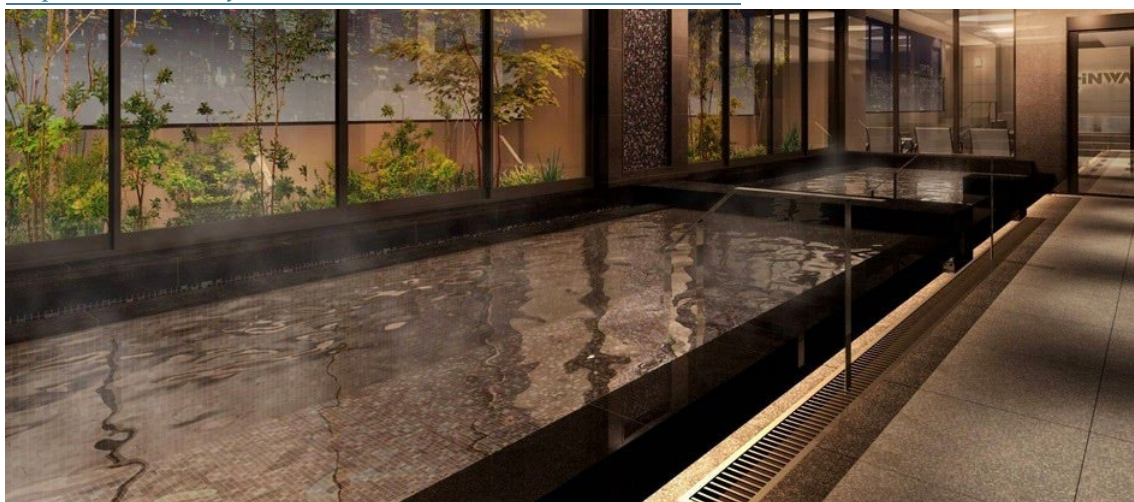


遊園地や花を愉しんだ後に浸かる、至高の天然温泉

よみうりランドに隣接するフラワーパーク「HANA・BIYORI」内の日帰り温泉施設。遊園地や散策の後に、地下1,750mから湧出する天然の黒湯と標高約100mの夜景をあわせて楽しめる絶景の温泉です。

ひなたの湯 大阪ユニバーサルベイサイド / 大阪府

<https://onsen.nifty.com/oosakashinai-onsen/onsen024446/>



大阪湾を一望する絶景露天と、本格サウナのご褒美温泉

地上 14 階から大阪ベイエリアを一望する開放的な露天風呂。オートロウリュウやアフグースを導入した本格サウナや屋上外気浴も楽しめる、USJ の帰りに立ち寄るのにも最適な温泉です。

奄美温泉 大和 ハナハナビーチリゾート / 鹿児島県

<https://onsen.nifty.com/amamiooshima-onsen/onsen018564/>



波の音と星空に包まれる、奄美唯一の天然温泉

健康や長寿を願う奄美大島唯一の自家源泉「ニュチグワホの湯」と、東シナ海のインフィニティ立湯が魅力。水着で男女一緒に楽しめる薪サウナ も備えた絶景天然温泉です。

【名店部門】

ジェームス山天然温泉 月の湯舟 / 兵庫県

<https://onsen.nifty.com/koube-onsen/onsen005922/>

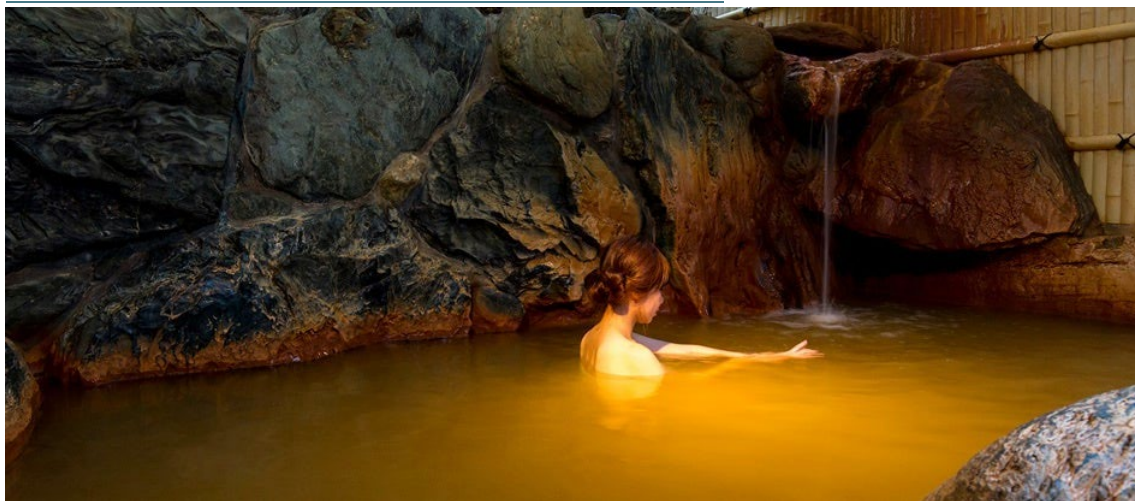


関西で稀な乳白色の湯と天然海水、2つの個性を愉しむ名湯

日ごとに色合いを変える乳白色の「望の湯」と、瀬戸内海から引いた「朔の湯」が特徴。女湯限定の塩サウナも備え、関西では珍しい天然温泉と天然海水を両方楽しめる名湯です。

南道後温泉 ていれぎの湯 / 愛媛県

<https://onsen.nifty.com/matsuyama-onsen/onsen005561/>

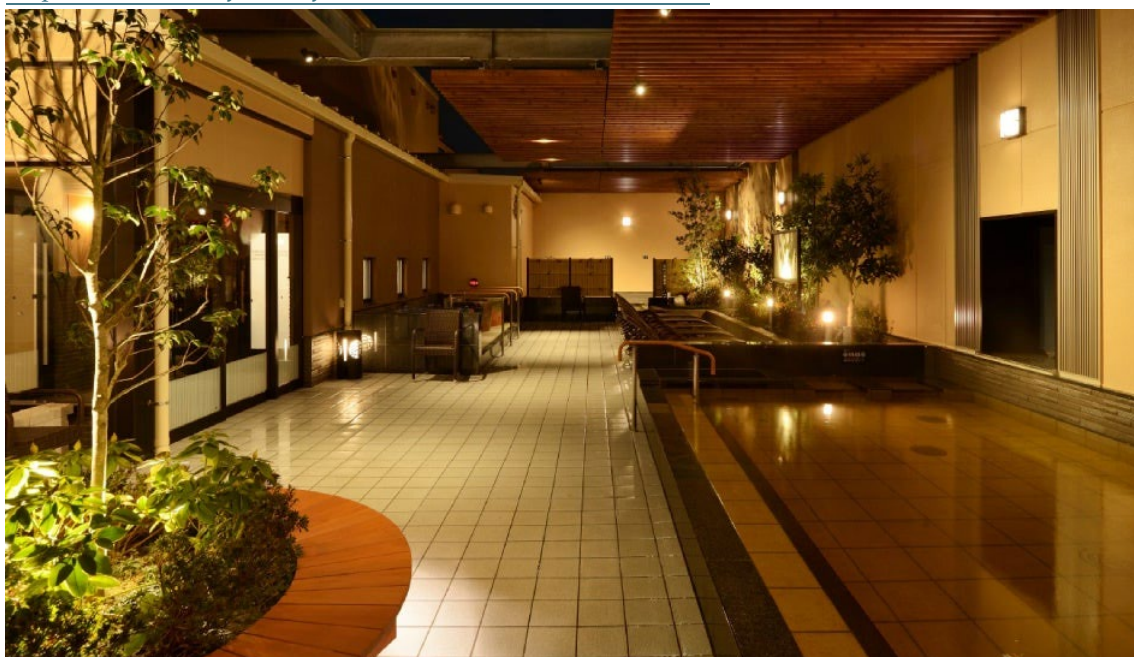


希少な自噴の黄金湯に、心身が深く癒される療養泉

地下 1,200m から湧き出る希少な自噴源泉と、鉄分など豊富な成分を含む茶褐色の「金泉」をはじめ、15種類以上の多彩なお風呂を完備した地域最大級の日帰り療養泉です。

センター南温泉 湯もみの里 / 神奈川県

<https://onsen.nifty.com/yokohama-onsen/onsen016170/>



濃厚な強塩温泉と独自の炭酸温泉を愉しむ名湯

豊富に湧出する黄金色の強塩温泉と、独自に炭酸ガスを溶かした濃厚炭酸温泉。20分おきのオートロウリュサウナや源泉を使った足湯など、6種のお風呂を愉しめる湯処です。

■百名湯 究極の選択！あなたはどっちに行きたい！？投票連載キャンペーンを開催

ニフティ温泉百名湯に選ばれた施設の中から、注目の20施設を1対1の対決形式で投票するキャンペーンを同時開催します。

The graphic is divided into three vertical panels. The left panel, titled '新星' (Shinsei), shows a couple sitting on a ledge overlooking a large, illuminated outdoor hot spring at night. Text includes '東京豊洲 万葉倶楽部' and '東京都心の温泉郷！ 海を望む絶景の露天風呂！'. The middle panel, titled '百名湯 NIFTY ONSEN', features a '100' logo and the text '新星 VS 名店' and 'あなたはどっちに行きたい！？ 百名湯 究極の選択！'. The right panel, titled '名店', shows a modern hot spring interior with a large window overlooking the sea and sky. Text includes '天然温泉 泉州の湯 関西空港' and '海と空、飛び立つ飛行機を望む 大阪の名湯！'.

キャンペーン概要

ニフティ温泉 百名湯に選ばれた施設の中から、注目の 20 施設を 1 対 1 の対決形式でご紹介します。あなたが「行ってみたい!」と思う施設に投票してください。ご投票いただいた方の中から、抽選で各回 26 (ふろ) 名様 (合計 260 名様) に、入浴招待券やオリジナルグッズをプレゼントいたします。※本キャンペーンは「ライフスタイル MEMBERS ID」の登録およびニフティ温泉への会員登録 (無料) が必須となります。

■キャンペーン期間 (全 10 回)

各回の投票期間は以下の通りです。

- 第 1 弾: 2026 年 6 月 25 日 (木) 10:00~7 月 8 日 (水) 23:59 まで
- 第 2 弾: 2026 年 7 月 9 日 (木) 00:00~7 月 22 日 (水) 23:59 まで
- 第 3 弾: 2026 年 7 月 23 日 (木) 00:00~8 月 5 日 (水) 23:59 まで
- 第 4 弾: 2026 年 8 月 6 日 (木) 00:00~8 月 19 日 (水) 23:59 まで
- 第 5 弾: 2026 年 8 月 20 日 (木) 00:00~9 月 2 日 (水) 23:59 まで
- 第 6 弾: 2026 年 9 月 3 日 (木) 00:00~9 月 16 日 (水) 23:59 まで
- 第 7 弾: 2026 年 9 月 17 日 (木) 00:00~9 月 30 日 (水) 23:59 まで
- 第 8 弾: 2026 年 10 月 1 日 (木) 00:00~10 月 14 日 (水) 23:59 まで
- 第 9 弾: 2026 年 10 月 15 日 (木) 00:00~10 月 28 日 (水) 23:59 まで
- 第 10 弾: 2026 年 10 月 29 日 (木) 00:00~11 月 11 日 (水) 23:59 まで

※各回ごとに投票・応募が可能です。(最大 10 回ご応募いただけます)

■賞品・当選人数 (各回ごとに抽選)

- 施設招待券: 10 名
 - オリジナルグッズ (メッシュトートバック): 10 名
 - オリジナルグッズ (サウナハット): 6 名
- (各回 26 名様、全 10 回・合計 260 名様)

キャンペーンページ

<https://onsen.nifty.com/selection/100meitou/campaign/>

<概要>

ニフティ温泉 百名湯 2026 ~新星・名店ベストセレクション~

■選出方法

全国 22,000 件以上の登録施設の中から、ニフティ温泉に加盟する温泉・スーパー銭湯を対象に、温泉ソムリエやサウナ・スパ 健康アドバイザーなどの資格を有するニフティ温泉編

集部が、アクセス数、口コミ数などのさまざまな指標や実体験をもとに総合的に評価しています。

【ニフティ温泉について】

サイト URL：<https://onsen.nifty.com/>

■お風呂好きが集まる温泉、スパの総合情報メディア（※）

全国約 22,000 件（2026 年 5 月 31 日時点）の温浴施設をまとめて検索できる温泉・スパ情報の専門サイト。日帰り温泉、スーパー銭湯から温泉宿まで全国幅広く温浴情報を掲載しています。

毎年 12 月には「ニフティ温泉 年間ランキング（<https://onsen.nifty.com/rank/year/>）」を発表しており、2019 年からは 10 万人を超える温泉ファンが投票を行っております。

※温浴施設を月 1 回以上利用するユーザー：75%

ニフティ温泉お客様アンケート結果による（2025 年 3 月調査 有効回答数：2,819 件）

■温浴施設をお得に楽しめるサブスクリプションプラン「おふろパス」

<https://onsen.nifty.com/customer-lp/ofuro-pass/>

温浴施設をより日常的に楽しめる月額 330 円（税込）の月額制サブスクリプションプラン。温泉やサウナに定期的に通う方や、新しい施設をお得に開拓したい方におすすめのサービスです。

■お得で便利な「ニフティ温泉アプリ」がリニューアル！

<https://onsen.nifty.com/app/>

地図検索やこだわり検索条件を大幅強化し「探しやすさ」を追求。アプリ限定クーポンも登場し、よりお得で便利なアプリになりました！

※製品名、サービス名などは一般に各社の商標または登録商標です。

※内容は発表日現在のものです。予告なしに変更されることがあります。

【ニフティライフスタイル株式会社について】

当社は、ライフスタイル領域における利用者一人ひとりの行動を支援するための「行動支援サービス事業」を手掛けております。「思いやりとテクノロジーで、一人ひとりの『幸せな暮らしの意思決定』を支え続ける。」ことをパーパスとしており、日常生活の意思決定のサポートに関するサービスを提供することで、一人ひとりの幸せな暮らしに寄り添い続けます。

- ・名称：ニフティライフスタイル株式会社（証券コード：4262）
- ・代表者名：代表取締役社長 成田 隆志

- ・所在地 : 東京都中野区本町二丁目4-6-1 中野坂上サンブライツイン
- ・事業内容 : 行動支援サービス事業
- ・URL : <https://niftylifestyle.co.jp/>

以下、メディア関係者限定の特記情報です。個人の SNS 等での情報公開はご遠慮ください。

【本件に関する報道関係者からのお問合せ先】

ニフティライフスタイル株式会社 担当：川名・市川

<https://forms.gle/ppWdeE9EmP7SBdBf9>