

ビートレンド、トヨタ生活協同組合の『MEGLiA』公式アプリの構築を支援 ～組合員証のデジタル化と『メグリア Pay』連携で、お買い物をより便利に、スマートに～

スマートCRMプラットフォーム『betrend』を提供するビートレンド株式会社（本社：東京都品川区、代表取締役社長：井上 英昭、以下 ビートレンド）は、トヨタ生活協同組合（本部：愛知県豊田市、理事長：新実 修、以下 メグリア）が提供する『MEGLiA』公式アプリの構築を支援いたしました。



『MEGLiA』公式アプリのアイコンとトップ画面（イメージ）

導入背景

トヨタ生活協同組合の愛称である『MEGLiA（メグリア）』は、愛知県豊田市を中心に展開されている生活協同組合です。同組合では、地域密着型のサービスを通じて組合員の利便性向上とコミュニケーションの深化を目指しています。

今回のアプリ化では、スマートフォンを起点としたお客様との接点強化および、デジタルを通じた利便性のさらなる向上を図るため、従来の物理カードによる会員サービスをデジタル化しました。既存の組合員カード（メグリアカード）と情報を紐付けることで、正確な組合員データに基づき、一人ひとりのライフスタイルに最適化された情報提供やサービス展開を実現します。特に決済面において

は、組合員様の資産を守るため、情報流出リスクを極小化する最新のセキュリティ技術を導入し、従来の物理カード以上の安全性を追求しました。

今回のアプリ化では、単なる情報発信にとどまらず「決済（メグリア Pay）」と「電子レシート（スマートレシート）」の機能を統合しました。さらに、『betrend CSdelight 連携プラン』の導入によって、スマートフォン一つでお買い物からデジタル販促までを完結させるキャッシュレスかつレシートレスな体験を提供し、組合員の皆様の満足度向上と店舗運営の効率化を支援いたします。

外部システム連携による利便性の向上

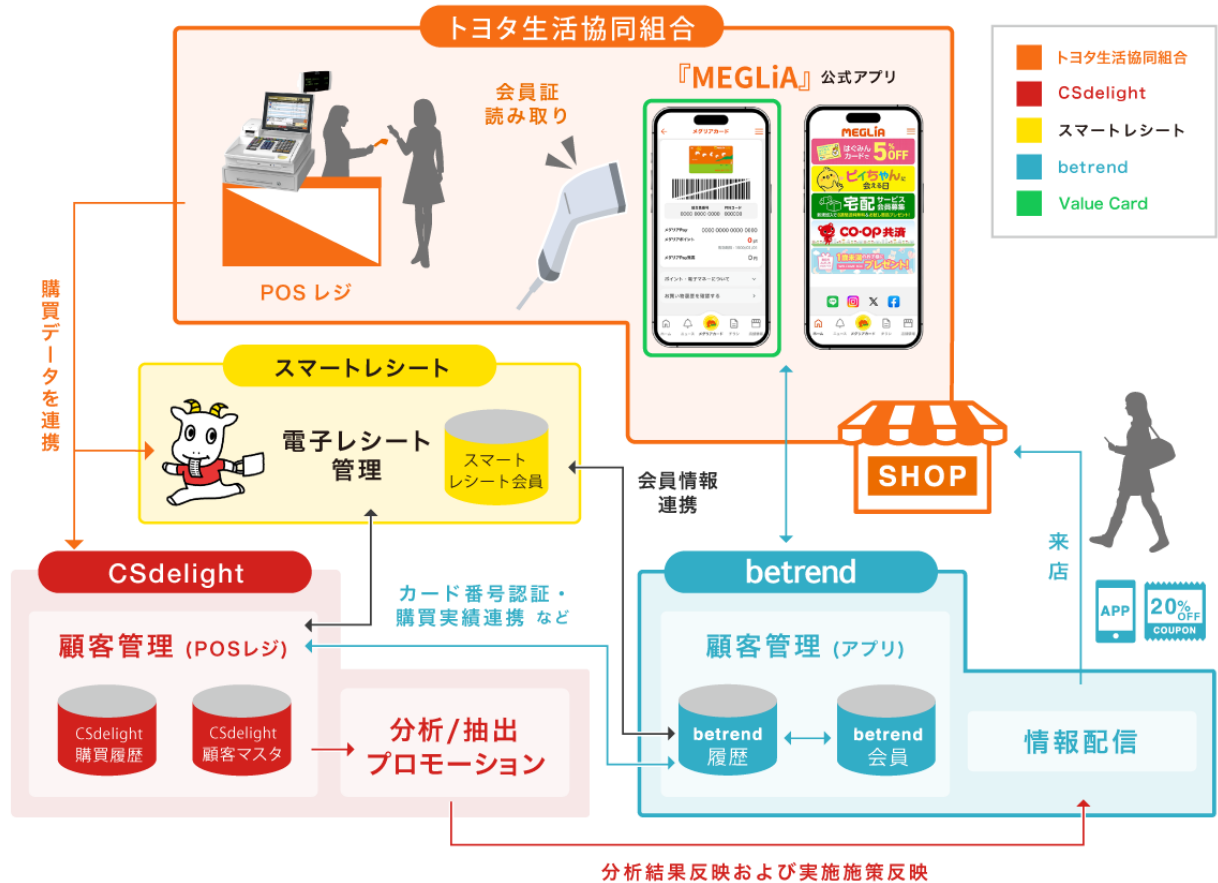
本アプリでは、当社が提供する CRM プラットフォーム『betrend』の外部連携プログラム『betrend connect』である以下の外部サービスと連携しています。

1. 『メグリア Pay』との連携（株式会社バリューデザイン）

株式会社バリューデザインが提供するクラウド型独自 Pay 発行サービス『Value Card』との連携により、アプリ内で『メグリア Pay』の残高表示の確認が可能です。また、バーコード流出による残高の不正利用を徹底して防ぐため、バーコードには一定時間ごとに自動更新される「ワンタイムバーコード」を搭載いたしました。これにより、物理カードを持ち歩くことなく、スマートフォン上で残高や有効期限をリアルタイムに確認でき、安全でスムーズなキャッシュレス決済を支援します。

2. 『betrend CSdelight 連携プラン』の導入（東芝テック株式会社）

東芝テック株式会社が提供する、CSdelight と betrend の連携プラン『betrend CSdelight 連携プラン』の導入により、アプリ会員証を中心としたポイント管理や、購買データを活用した顧客分析とプロモーション施策を実現します。また、電子レシートサービス『スマートレシート』に対応しており、お買い物時にアプリ内のバーコードを提示するだけで、レシートを電子化してアプリ内で確認・管理が可能です。



システム連携図 (イメージ)

『MEGLiA』公式アプリの主な機能

- **デジタル組合員証 (メグリアカード)**

スマートフォン上でバーコードを表示し、レジでスムーズに組合員証を提示できます。さらに、『メグリアポイント』の残高や有効期限に加え、独自電子マネー『メグリア Pay』の残高をリアルタイムで確認可能です。また、決済用バーコードには、一定時間ごとに自動更新される「ワンタイムバーコード」を搭載し、安全性を高めています。

- **電子レシート連携**

東芝テック株式会社が提供する『スマートレシート』と連携。アプリ内で過去の購買履歴や電子レシートをいつでも確認でき、家計管理をサポートします。

- **お知らせ**

組合員全体への案内に加え、登録属性や利用履歴に基づいたセグメント配信に対応。一人ひとりの関心に合わせた最適な情報をタイムリーに届けます。

- **チラシ閲覧・店舗検索**

GPS を利用して現在地から近い店舗を素早く検索。カテゴリ絞り込みやフリーワード検索にも対応し、各店舗の最新チラシをアプリ内で手軽にチェックできます。



『メグリアカード』画面（イメージ）

今後の展望

ビートレンドは、今後も『betrend』の機能拡充を通じ、飲食・小売店における会員管理の効率化と、実店舗への送客最大化を支援してまいります。

『MEGLiA』公式アプリ（無料）

<https://advs.jp/cp/appredir/meglia>

■トヨタ生活協同組合について

愛知県豊田市を中心に事業展開を行う生活協同組合。食品スーパー「MEGLiA（メグリア）」をはじめ生活関連サービスを展開し、地域に密着した事業活動を行っている。

ウェブサイト：<https://www.meglia-net.jp/>

■顧客情報システム『CSdelight』について

東芝テック株式会社が提供する、顧客マスタやリアルタイムのポイントを一元管理する顧客情報システムです。顧客管理・ポイント管理・販促管理・ランク管理・基本分析機能を搭載しています。店舗システムと連携し、買上実績と顧客属性を組み合わせお客様を抽出して、値引・割引・ポイントのバーコードを印字した販促レシートを発行します。他にも、特定単品購入時にポイント付与、特定曜日・特定日を指定したポイント倍率など多彩なプロモーションを実施可能。お客様一人ひとりに合わせたプロモーションの実施により、顧客接点の強化と、顧客満足度の向上を図り、継続利用の促進を実現します。

■スマート CRMプラットフォーム『betrend』について

ビートレンド株式会社が提供する、スマートフォン・携帯電話を活用し、企業がお客様へ情報配信可能なスマート CRM システムです。スマートフォンアプリのプッシュ通知やメール、LINE などのマルチコンタクトチャンネルを有し、最適な情報配信手段を利用できます。また、ご利用金額・ポイント・来店などの行動履歴を分析・活用し、お客様にあわせた効率的なマーケティング施策を支援します。飲食・小売・サービス業を中心に幅広い業種・業態での導入実績がございます。

『betrend』サービス紹介動画：<https://youtu.be/T6UYt4Q2gys>

『betrend』×『LINE ミニアプリ』連携紹介動画：<https://youtu.be/tb8FAwCEY74>

サービスサイト：<https://www.betrend.com/service>

■ビートレンド株式会社について

ビートレンド株式会社は、スマートフォン・タブレット・携帯電話などを活用し、企業が顧客との接点を統合的に管理・運用可能なスマート CRM を実現するプラットフォーム『betrend』を開発。2000 年の創業以来、マーケティング手法の変化に対応し機能追加を行い、流通業や飲食・サービス業を中心に導入されています。情報セキュリティマネジメントシステム(ISMS(ISO27001))認証取得のシステム運用とプライバシーマーク取得の個人情報管理体制により、安全で信頼性の高いシステムを提供しています。

ウェブサイト：<https://www.betrend.com/>

※本プレスリリースに記載している会社名および商品・サービス名は各社の商標または登録商標です。

以上

【本プレスリリースについてのお問い合わせ先】

ビートレンド株式会社 企画本部

お問い合わせ先：press@betrend.net