

2025年12月9日

ワイエスフード株式会社

## 創業55周年の節目にESG経営を体現 「奥大介 Presents 宮古島スマイルプロジェクト2025」に 初参加し、地域との共生と社会価値創出を推進

「九州筑豊ラーメン」ブランドのチェーン展開や食材の卸売りをおこなうワイエスフード株式会社（本社：福岡県田川郡香春町、代表取締役：高田十光、証券コード：3358、以下 当社）は、2025年12月12日（金）・13日（土）に沖縄県宮古島で開催される「奥大介 Presents 宮古島スマイルプロジェクト2025（以下 宮古島スマイルプロジェクト）」にて、当社は、地域の子どもたちや福祉施設への食料寄贈等を通じて、「食の力で笑顔を届ける」地域貢献活動を実施します。



### ■ ラーメンからライフスタイルへ — 地域ブランドの新たな挑戦

宮古島スマイルプロジェクトは、元日本代表サッカー選手・奥大介氏の想いを受け継ぎ、「すべては子どもたちの笑顔のために」をテーマに、宮古島フードバンクへの食料支援や特別支援学校・福祉施設への寄贈、サッカー教室などを通じて地域に貢献する取り組みです。

当社が運営する「九州筑豊ラーメン山小屋」は2025年4月に創業55周年を迎え、宮古島にプロデュース店舗「九州ラーメン匠（たくみ）」を同年4月に出店。そのご縁をきっかけに、地域社会の温かさや人とのつながりを感じ、「支援する」から「共に創る」へと発展する共創型の社会貢献を目指し、今回の参加を決定しました。当社は単なる寄付ではなく、**地域社会との“心のつながり”**を大切にしています。今回の協賛を通じて、「食のあたたかさ」を島の子どもたちに届けること、そしてこの活動をきっかけに、**地域と企業が継続的に支え合う関係を築くこと**を目指しています。

&lt;お問い合わせ先&gt;

ワイエスフード株式会社 広報・IR課 南 TEL：0947-32-7382 MAIL：public@ys-food.jp

## ■代表者コメント

ワイエスフード株式会社 代表取締役 高田十光  
宮古島スマイルプロジェクトが掲げる“子どもたちに夢と笑顔を届ける”という理念に深く共感し、今回、地域の皆さまとの“共創”を通じて食の力を届ける機会をいただけたことを大変光栄に思います。当社は「山小屋」ブランド創業55周年を迎えました。これからも、地域の皆さまと想いを分かち合いながら、共に未来をつくる企業として、“食の力で笑顔を届ける”取り組みを続けてまいります。



## ■宮古島スマイルプロジェクト2025概要

「奥大介 Presents 宮古島スマイルプロジェクト」は、サッカー元日本代表である故・奥大介氏の想いを継ぎ、宮古島の子どもたちへ夢と希望を届ける社会貢献活動です。宮古島フードバンクへの食料支援、福祉施設訪問、サッカー教室などを通じ、地域の子どもの笑顔を育む取り組みとして2015年より開催されています。同プロジェクトには、名波浩さん、福西崇史さん、久保竜彦さん、小野伸二さん、佐藤寿人さんなど、たくさんの元日本代表選手が参加を予定しており、サッカーと福祉が融合した温かい支援活動が行われます。2025年度は以下の要領にて開催予定となります。

名称：奥大介 Presents 宮古島スマイルプロジェクト  
2025開催日：2025年12月12日（金）・13日（土）  
主催：奥大介 Presents 宮古島ドリームマッチ実行委員会  
協力：宮古島市／宮古島市社会福祉協議会  
運営協力：株式会社ラボーナ



## ■宮古島スマイルプロジェクト2025概要

当社は、創業以来掲げてきた「食で世界にWA（輪）を」というミッションのもと、その理念をさらに発展させる形で、地域との共創活動を推進しています。

また、今回の取り組みを皮切りに、地域と連携した「CSRからCSV（共通価値の創造）」への発展を加速させます。

創業以来掲げてきた「食で世界にWA（輪）を」という想いを礎に、食文化を通じて地域社会の課題解決に取り組むとともに、を進めてまいります。今後は「多様なジャンルを取り込む総合プラットフォームへの進化」を推進。食を軸に多様な業種・地域・世代をつなぐ「共創エコシステム」の構築を目指します。全国および海外での展開と並行して、地域と企業が共に価値を創り出す共創型ブランド経営

※「共創エコシステム」とは、企業・地域・行政・生産者・消費者など多様な関係者が、互いの強みを活かして“社会価値と事業価値を同時に高める仕組み”を指します。

＜お問い合わせ先＞

ワイエスフード株式会社 広報・IR課 南 TEL：0947-32-7382 MAIL：public@ys-food.jp

## ■九州ラーメン 匠(たくみ)店舗紹介

### 九州ラーメン 匠(たくみ)

所在地：沖縄県宮古島市平良下里215-3 1F

営業時間：11：00～21：00（定休日：なし）

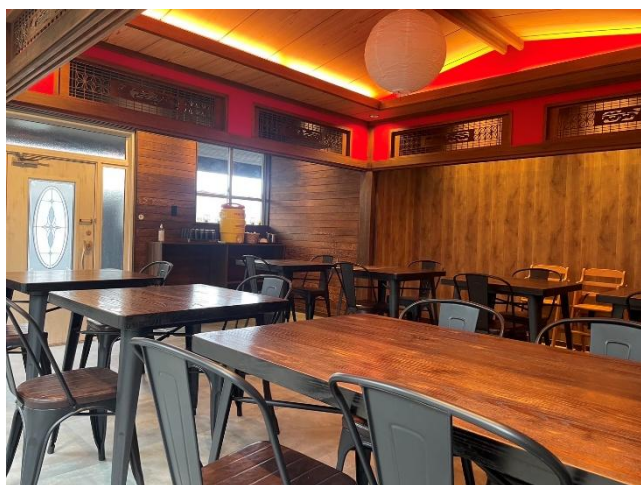
総席数：36席（カウンター4席、テーブル32席）

駐車場：なし

店舗面積：26坪

アクセス：国道390号線沿い 宮古空港より車で約15分

[九州ラーメン 匠 - Google マップ](#)



「木を基調とした落ち着いた雰囲気の内装」



当店イチオシの「匠（たくみ）ラーメン」

## ■「山小屋」ブランド紹介・会社概要

### ＜九州筑豊ラーメン山小屋＞

1970年に福岡県田川郡香春町で「九州筑豊ラーメン山小屋」の前身、「ラーメンセンター山小屋」として創業し、**今年で創業55周年を迎えました。**  
独自の製法でスープを骨から炊き出し、味の要となる秘伝の“かえし”を開発。  
以来50余年、九州を中心にグループ店舗として、国内 83店舗を展開している  
**田川のソウルフード**です。

### ＜ワイエスフード株式会社＞

所在地：福岡県田川郡香春町鏡山552-8

代表者：代表取締役社長 高田十光

設立：1994年5月12日

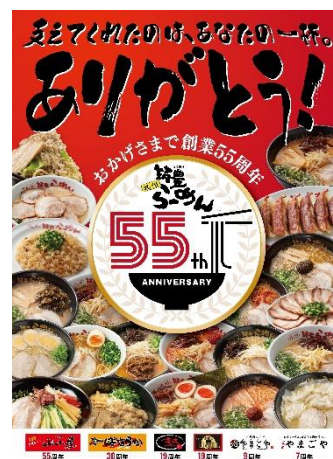
資本金：15億848万5,172円（2025年6月末）

売上高：14億6,000万円（2025年3月期）

事業内容：筑豊ラーメン直営店・FC運営、食材・麺類製造販売

店舗数：国内83店／海外24店（2025年11月末現在）

【コーポレート】<https://ys-food.jp/> 【ブランド】<https://yamagoya.co.jp/>



＜お問い合わせ先＞

ワイエスフード株式会社 広報・IR課 南 TEL：0947-32-7382 MAIL：public@ys-food.jp