

2026年6月4日

各 位

会 社 名 クリヤマホールディングス株式会社
代表者名 代表取締役CEO 小貫成彦
(コード番号 3355 東証スタンダード)
問合せ先 執行役員 元木雄三
(TEL 06-6910-7013)

Kuriyama Innovation Square 開設のお知らせ — グループの全体像・歴史・事業内容を伝える対話型の総合展示空間 —

クリヤマホールディングス株式会社（以下、「当社」）は、2026年6月1日(月)に、クリヤマグループの沿革や事業内容を体系的に紹介する総合展示型ショールーム「Kuriyama Innovation Square」を、当社子会社のクリヤマジャパン株式会社 新大阪支社の1階に開設いたしました。



| 「Kuriyama Innovation Square」 開設の背景

当社は、多岐にわたる事業領域および海外展開を通じて長年培ってきた技術・知見を、製品展示にとどまらない企業の全体像と価値を分かりやすく伝える場として本ショールームを開設いたしました。

ショールームでは、世界に広がるグループ拠点の紹介、歴史、事業別の製品、6月に新規開設予定の「クリヤマ R&D センター」および事業を支えるグループ会社の取り組みを集約しています。

長年にわたり積み上げてきた経験・実績や、現在および将来に向けた当社の取り組みなどを紹介することで、ご来訪者が当社の事業構成や特徴、グループ各社の連携などを把握できる構成としています。

“人が集まり、アイデアが交わる場”をコンセプトに、中央に配したプレゼンルームを核として、ご来訪者との双方向のコミュニケーションを重視することで、ご来訪者の信頼獲得と理解の深化を図り、幅広いニーズに応える総合提案や協業による課題解決へと繋げてまいります。

| 主な展示エリア構成と特徴

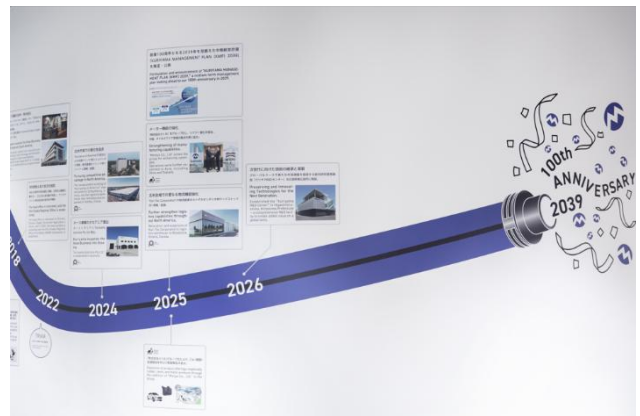
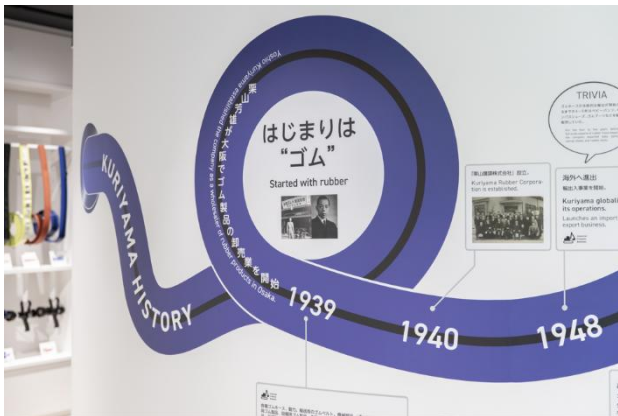
■Kuriyama Global Hub ・ Global Network Map (拠点紹介コーナー)

壁に広がる世界地図でクリヤマグループの世界各拠点を一望できます。
また、併設のタッチパネル式モニターから各拠点の事業内容や特徴をご確認いただけます。



■Kuriyama Road — History & Trivia (歴史紹介コーナー)

当社グループが歩んできた道のりを、海外で取り扱うホースをモチーフにしたグラフィックで表現しています。市場・拠点の拡大、取扱い製品の変遷を視覚的に示すとともに、「クリヤマトリビア」として親しみやすい小話を随所に織り交ぜ、歴史を身近に感じていただけます。



■Kuriyama Oval Core (プレゼンスペース)

ショールーム中央のプレゼンスペースは二面の大型プロジェクターを備え、プレゼンテーションやディスカッションを同時に表示できます。展示と対話がシームレスに融合することで柔軟な運用が可能となり、製品サンプルや資料に即時アクセスできる環境下での対話・確認が行えます。



■Business Introduction Shelf（事業紹介コーナー）

ホース、産業資材、スポーツ・建設資材の3つの事業別エリアで構成され、各事業を代表する製品を実物で展示しています。棚中央のグラフィックは、製品が暮らしや社会のどこでどのように役立っているかを視覚的に示します。併設のモニターでは各事業の紹介動画や関連動画を放映し、製品の実用性と社会的価値を直感的に伝えます。



■Kuriyama Group Topic Shelf（企画展示コーナー）

クリヤマグループの最新トピックスに関する企画展示コーナーです。オープン企画では、グローバルベースで付加価値の高い技術・製品・人財を生み出す「クリヤマ R&D 株式会社」と、ものづくりの拠点である「株式会社サンエー」、「株式会社ミトヨ」に関する製品などを展示しています。当社グループの最新の取り組みや、新しい技術開発などの情報を紹介しています。



■AI 案内ロボット「Temi」

ショールームでは多言語対応の AI 案内ロボット「Temi」を導入しています。

日本語のほか英語、スペイン語、中国語、タイ語などでの案内が可能で、国内外のご来訪者に対して初見での理解を支援するとともに、案内スタッフのサポート業務の効率化にも寄与します。



| オープニングセレモニーについて

本施設の開設を記念して、6月1日(月)にオープニングセレモニーを執り行いました。

当日は施工に携わっていただいた方々や社内の関係者が出席し、当社 CEO 小貫 成彦による挨拶をはじめ、テープカットや施設内見学などを実施いたしました。



| 概要

名称	Kuriyama Innovation Square
所在地	〒532-0011 大阪府大阪市淀川区西中島1丁目12番4号 (クリヤマビルディング1階)
営業時間	9:00~17:30 (定休日:土・日・祝日) ※スケジュールは都合により変更になる場合がございます。



| 運用・見学について

本ショールームは、主にお取引先様や当社グループ社員などのステークホルダーの皆様、ならびに協業をご検討いただいているパートナー様を対象とさせていただいております。

なお、ご入館は当社グループ各社の担当を通じた事前予約が必要です。また、展示内容は予告なく変更する場合があります。

◆本件に関するお問合せ先◆

クリヤマホールディングス株式会社

TEL : 06-6910-7013 (代表番号) (平日 9:00~17:30)

E-mail : ir@kuriyama.co.jp

以上