

2020年5月14日

各 位

会 社 名 株式会社きちりホールディングス  
(コード番号 : 3082 東証第一部)  
本 店 所 在 地 大阪府中央区安土町二丁目3番13号  
代 表 者 名 代表取締役社長 平川 昌紀  
CEO兼COO  
問 合 せ 先 常務取締役CFO 葛原 昭  
電 話 番 号 06-6262-3456 (代表)

## 『新しい生活様式』新居酒屋様式モデル店舗の営業開始に関するお知らせ

当社の子会社である株式会社 KICHIRI (本社 : 東京都渋谷区、代表取締役社長 : 平田哲士、以下「KICHIRI」) は、新型コロナウイルスの影響で外出自粛が続く中、宣言解除後にお客様が安心して楽しくお食事ができるように、「新しい日常」を応援する、厚生労働省の“新しい生活様式“に対応した新居酒屋様式のモデル店舗 (KICHIRI 新宿店) の営業を開始します。

モデル店舗では“新しい生活様式“に対応した飲食業界内最高レベルの予防策を目指し、同じく当社の子会社であるウイルス予防消毒のコンサル設計施工の株式会社サニタイズ (本社 : 東京都渋谷区、代表取締役社長 : 岸本祐樹、以下、「サニタイズ」) の監修・指導のもと、エントランスには、除菌トンネル「じあくぐりん」を設置し、おもてなしの心はそのままに大切なお客様との接触8割を減らす、非接触型おもてなしサービスをご提供します。

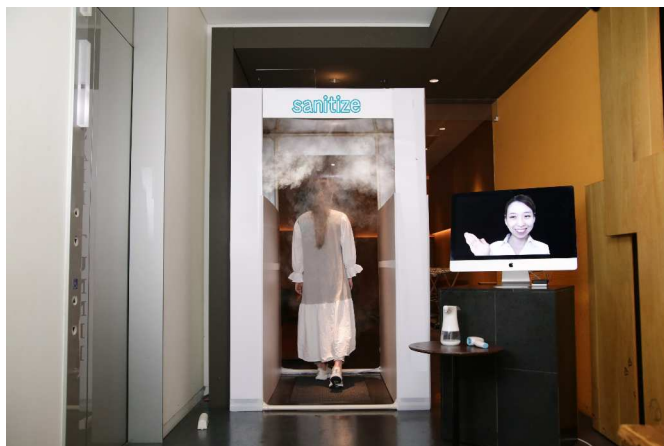
記

### **■KICHIRI が提案する“新しい生活様式“に対応した居酒屋とは** ＜店内除菌設備＞

ウイルス感染予防消毒に関する総合サービス事業会社サニタイズの監修・指導のもと、安心してお食事を楽しんでいただくべく、各所きめ細やかに除菌対策を実施します。

#### ① 「じあくぐりん」の設置

エントランスには、屋外からのウイルスの侵入を最大限防ぐように人体に優しく高い殺菌力を持つ厚生労働省推奨の次亜塩素酸水を全身に自動噴霧するトンネル「じあくぐりん」をエントランスに配置、ご安心して入店いただきます。



＜除菌トンネル「じあくぐりん」＞

## ② 「タッチレス式消毒液(アルコール)装置」・「オゾン発生装置」の設置

センサー式や足踏み式によるタッチレスのアルコール消毒液を設置することでポンプを手で操作することなく、手や指先を除菌することが可能です。またウイルスに対して高い殺菌効果を持ち、不活化効果を期待できるオゾン発生器も設置します。

<感染の機会を軽減する新しい店内サービスの導入>

### ① どこでもだれとでも繋がることのできる空間を提供

非接触を保つため、オンラインでの飲み会を応援します。希望者にはタブレット端末や、YouTuber もよく利用している顔を綺麗に照らしてくれる女優ライトの貸出を行います。1名でオンライン飲み会の場所を探している方はもちろん、複数名で来店しお一人ずつの席にて安全にオンライン飲み会に参加するなど様々な使い方が可能です。お1人様コースも用意しているので満足していただけること間違いなしです。1人飲みとして来店され、店内での別のお客様とオンライン上で会話をする利用方法としての使い方も可能。今後 KICHIRI の様々な店舗内にてオンラインで繋げていく予定です。

### ② 大勢の飲み会での安心感を実現

飛沫感染予防のため、客席テーブルの上にアクリルパーテーションをご用意します。なお、少人数で来店された場合も横並びになるよう推奨しております。

今後、幹事を務める方には朗報となるバーチャルリアリティを用いた下見サービスも提供予定です。



<オンライン飲み会模様>



<アクリルパーテーションで仕切られた空間>



<飲み放題込お一人様 5,000 円コース>



<飲み放題込お一人様 7,000 円コース>

### <非接触型接客>

お客様のことを大事に思うからこそ対面での接触を避け、真心のこもったおもてなしの心はそのままに、スタッフの接触8割を削減したサービスで、この時代に居酒屋が行うべき“新しい生活様式”を提案します。

#### ★接触8割削減プロジェクトの流れ★

##### ■入店時

- ・無人化でのお出迎え(液晶モニター越しで入店のご案内)
- ・店内の特製MAPでお席までご誘導

##### ■食事&提供

- ・お客様の携帯にてモバイルオーダーによる注文
- ・お席横スペースに置かせていただく提供  
→フードカバー付きで提供  
→お客様の目の前で行っていたパフォーマンスは動画により  
レクチャーを行い、お客様自身でご体験いただけるように

##### ■案内

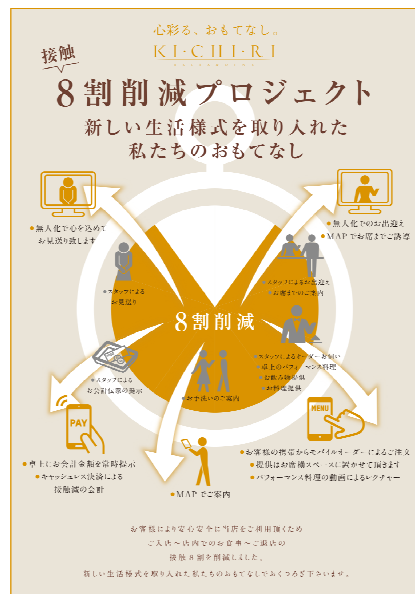
- ・トイレ等への誘導は店内の特製MAPにて案内

##### ■会計

- ・卓上に会計金額を常時提示
- ・キャッシュレス決済による会計

##### ■退店

- ・無人化で心を込めて2m以上離れた位置からお見送り



#### 【モデル店舗情報】

- ・店舗名：KICHIRI 新宿
- ・住所：東京都新宿区新宿 3-36-10 ミラザ新宿 4F
- ・アクセス：JR 新宿駅 中央東口 徒歩1分
- ・電話番号：03-5919-2888
- ・当面の営業時間：10:30～20:00 (LO19:00)  
※今後コロナの影響により変更する可能性があります
- ・定休日：年中無休
- ・席数：206席

以上