

2026.4.20

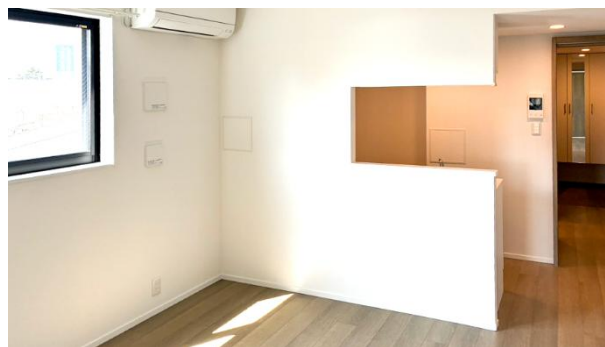
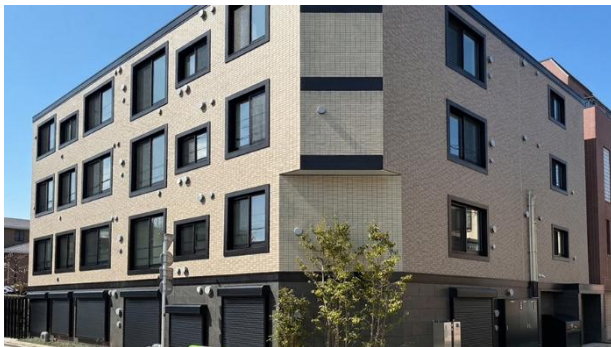
クリアル株式会社

## 「CREAL（クリアル）」の「文京千石レジデンスファンド」、満額申込にて受付終了

クリアル株式会社（本社：東京都港区、代表取締役社長 執行役員 CEO：横田 大造、以下「当社」）は、不動産ファンドオンラインマーケット「[CREAL（クリアル）](#)」で2026年4月17日（金）20時より募集した、東京都文京区のレジデンスを投資対象とするファンド（以下、「本ファンド」）への投資申込を、満額申込のため受付終了したことをお知らせします。

### 本ファンド及び本物件について

物件名	（仮称）CREAL 文京千石Ⅱ
所在地	東京都文京区千石 3-37-16
アセットタイプ	共同住宅
募集金額	14億4,300万円
想定利回り	5.3%
想定運用期間	2026年5月29日～2028年5月31日
詳細 URL	<a href="https://creal.jp/funds/144">https://creal.jp/funds/144</a>



#### ● 都心へのアクセスに優れた文京区千石エリア

本物件は、都営地下鉄三田線「千石」駅まで徒歩約7分、都営地下鉄三田線・JR 山手線「巣鴨」駅まで徒歩約12分に位置する新築レジデンスです。山手線内側という希少性に加え、「千石」駅は「大手町」駅まで直通で5駅約11分と職住近接ニーズを満たすアクセスに優れたエリアです。

#### ● 2026年2月竣工の新築レジデンス

本物件は、2026年2月下旬に竣工した新築物件であり、2026年4月からリーシングを開始しております。

また、稼働率の増減にかかわらず安定的な配当を可能とするため、全国で広範な不動産管理実績を有する株式会社 ASSETIA とマスターリース契約を行うことにより収益の安定化を図ります。

本物件は 1LDK 9 戸、2LDK 11 戸の合計 20 戸で構成されており、追焚機能及び乾燥機付きの浴室、TV 付きインターホン、オートロック、宅配ボックス、エレベーターなど十分な生活設備を備えています。

#### ● 不特法 3 号 4 号による倒産隔離スキーム

本ファンドは「倒産隔離」の仕組みを採用しています。これは、不動産を保有する目的で設立された特別目的会社 (SPC) で対象不動産を保有し、当社はあくまでファンドを運用する立場となることで実現します。

この仕組みにより、万が一当社が倒産したとしても、対象不動産は SPC の資産として分離されているため、当社の他の債権者によって差し押さえられるといった直接的な影響を受けなくなります。

当社は今後も質の高い投資機会を継続的に提供することで、不動産投資の民主化を目指してまいります。

#### クリアル (CREAL) の実績

GMV (累計調達額) : 1,047 億円

償還済ファンド数 : 118 ファンド (いずれも、2026 年 3 月末時点実績)

2026 年 3 月末までに運用が終了しているファンドにつきましては、全て元本割れすることなく出資金の償還がなされております。

- ・ CREAL 登録手順動画 <https://youtu.be/INF4JPF-HYA>
- ・ CREAL の最新ファンド運用実績はこちら <https://creal.jp/performance>

#### クリアル株式会社について

クリアル株式会社では、「不動産投資を変え、社会を変える。」というミッションのもと、あらゆる投資ニーズに応える 3 つのサービスを展開しております。

- ① 不動産ファンドオンラインマーケット「[CREAL \(クリアル\)](#)」
- ② 個人向け不動産投資運用サービス「[CREAL PB \(クリアルピービー\)](#)」
- ③ 機関投資家や超と富裕層向けの資産運用サービス「[CREAL PRO \(クリアルプロ\)](#)」

「[CREAL](#)」は、1 万円からインターネット上で不動産投資ができる、不動産投資オンラインマーケットです。今まで個人では投資の機会を得ることが難しかった一棟レジデンス・保育所・ホテル・オフィス・店舗・物流施設などの多彩な不動産への投資機会を、クラウドファンディング技術を活用して提供しています。

※関連記事：[不動産クラウドファンディングとは？仕組み・他の不動産投資商品との比較表付き](#)

「[CREAL PB](#)」は、1,000 万円台から投資ができ、ミドルリスク・ミドルリターンで中長期的な資産形成を目的とした個人向け不動産投資運用サービスです。「CREAL」を通じて不動産投資を学んだ個人投資家が、より大きなリターンを目指してステップアップするサポートも行っています。

「[CREAL PRO](#)」は、およそ 1 億円から利用できる、機関投資家や超富裕層向けの資産運用サービスです。「CREAL」で運用する数億円の不動産をバルクでプロに売却・運用するなど、CREAL とのシナジー効果も生み出しています。

## 会社概要

クリアル株式会社

URL : <https://corp.creal.jp/>

本社 : 東京都港区新橋二丁目 12 番 11 号 新橋 27MT ビル 8 階 (グループ総合受付)

設立 : 2011 年 5 月 11 日

代表 : 代表取締役社長 執行役員 CEO 横田 大造

資本金 : 1,273,520,500 円 (2026 年 3 月末時点)

事業内容 : 不動産ファンドオンラインマーケット/個人向け不動産投資運用サービス/機関投資家・超富裕層向けの不動産ファンド運用サービス

免許等 : 不動産特定共同事業 許可番号 金融庁長官・国土交通大臣 第 135 号 / 金融商品取引業 (第二種金融商品取引業、投資助言・代理業)

登録番号 関東財務局長 (金商) 第 2898 号 / 宅地建物取引業 免許番号 東京都知事 (2) 第 100911 号

上場市場 : 東京証券取引所グロース市場 (証券コード: 2998)

以上