

CSPI 2026 国際建設・測量展

出展のお知らせ

株式会社イメージワン（本社：東京都品川区、代表取締役社長 川倉 歩）は、幕張メッセにて開催される「第8回 国際建設・測量展（CSPI 2026）」に出展いたします。

本展示会は出展社数606社、展示面積60,000㎡、3,450小間を誇り、前回来場者数57,000人超を記録した、建設・測量業界国内最大級の専門展示会です。建設DXやICT施工など最新技術が集結します。



CSPI 2026

第8回 国際建設・測量展

International Construction & Survey Productivity Improvement



Point 1

建設・測量業界で国内最大級の専門展示会



Point 2

屋外展示場を併設、実機の稼働状況も確認



Point 3

最新事例を紹介する86のセミナー(2025年実績)



Point 4

CPD/CPDS 認定プログラム

会期 2026年6月17日(水)・18日(木)・19日(金)・20日(土)

会場 幕張メッセ

CSPI 2026 詳細は [こちら](#)

当社展示品 ▶ 次ページ参照

PIX4Dcatch Pro



PIX4Dcatch

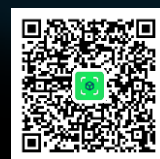
PIX4Dcatchで現実を正確な
3D モデルに変換しましょう



NETIS登録技術
KT-230067-A



NETIS登録技術
KT-230067-A



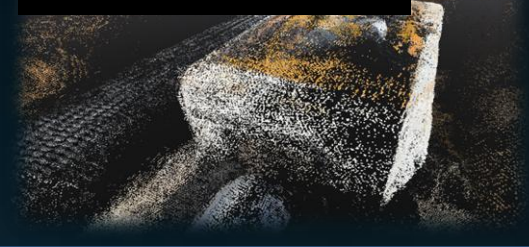
Photogrammetry + LiDAR

PIX4Dcatch Proは、**写真測量法（フォトグラメトリー）**をベースに「**LiDAR測量法**」も合わせ持った独自の技術です。

写真からの点群



LiDARからの点群



統合

合成点群



また、特定のGNSS受信機器と組み合わせることで高精度な位置情報を取得しながら行うRTK測量も可能にします。

PIX4Dcatchで対応しているGNSS受信機は
PIX4Dcatch RTK roverといいます。

PIX4Dmatic <Pix4D社のデスクトップ画像処理サービス>



同社製品 PIX4Dmapper の**後継**ソフトウェア

処理枚数制限なしで画像を高速一括処理

4K,8Kの超高解像度のカメラ画像の処理に対応

RTKワークフローに完全対応

他社の点群 (Las) データの読み込みも可能

同社スマホ測量 **PIX4Dcatch** の処理にも最適

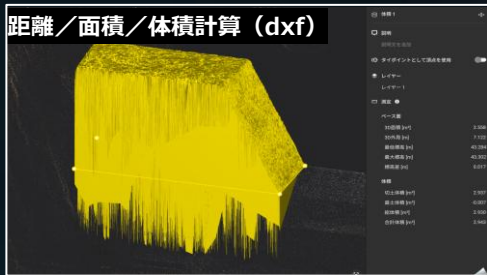
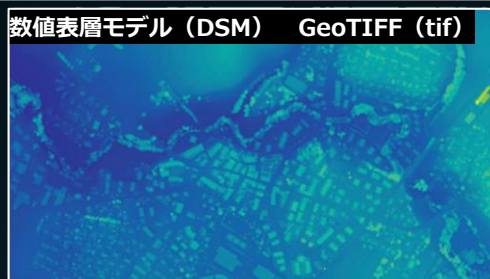
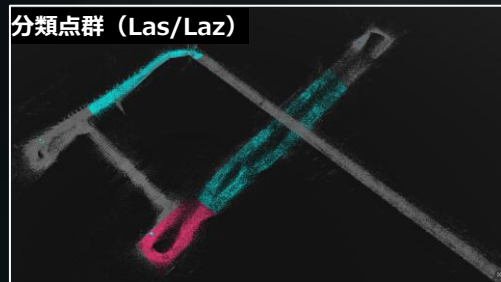
PIX4Dmatic

Standard / Analyst / Pro

ドローンデータの
処理に最適

スマホ
測量推奨

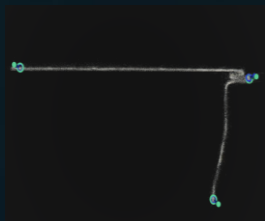
PIX4Dmatic Pro 機能 / 成果物



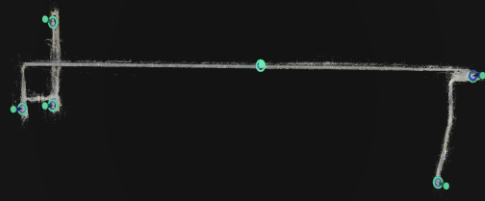
プロジェクト合成



+



=



PIX4Dcloud 〈Pix4D社のクラウド画像処理サービス〉



PIX4Dcloud

Starter / Pro

ドローンデータ
処理に最適

スマホ
測量推奨

スマートフォン計測、ドローン空撮に対応

クラウド処理のため高性能なPCが不要

3D (点群, メッシュ, ガウス) 2D (DSM, オルソ)を生成

ブラウザ上で距離、面積、体積などを計測可能

ブラウザベース (URL) によるデータの共有が可能

話題の**ガウシアン・スプラッティング**に対応

PIX4Dcloudの画像処理

Pix4D社のクラウド処理サービス「PIX4Dcloud」は、同社が長年培った写真測量（フォトグラメトリー）の技術を用いた画像処理、ならびにスマートフォン計測ではLiDARデータを付加した正確なデータを作成します。更にガウシアン・スプラッティング法を用いて品質の高い三次元データが作成できます。



デモデータ



ドローン空撮画像もガウシアン・スプラッティング対応

これまでPix4D社のスマートフォン測量のみ可能であったガウシアン・スプラッティングデータ（PLYフォーマット）の生成が、ドローンで撮影した画像からも可能となり、幅広くご利用いただけます。

※本機能はPIX4Dcloud Proのみ。



機能比較 (Starter / Pro)

【PIX4Dcloud Starter】

標準的な成果物の生成や共有ツールを含む、必須のクラウド処理・共有機能に焦点をあてたプランです。(旧 PIX4Dcloud Basic)

【PIX4Dcloud Pro】

高度な処理オプションや解析ツール、網羅的なプロジェクト管理機能が必要なユーザー向けに設計されています。(旧 PIX4Dcloud Advanced)

入力	Starter	Pro
空中撮影 (鉛直 & 斜め) と地上撮影画像	○	○
画像のジオロケーションができる任意のカメラ	○	○
同一プロジェクト内での複数カメラへの対応	○	○
2D 出力	Starter	Pro
数値表層モデル (DSM) (.tif/GeoTIFF)	○	○
鉛直撮影オルソモザイク (.tif/GeoTiff)	○	○
注釈のエクスポート(GeoJSON, .shp)	○	○
3D 出力	Starter	Pro
点群 (.las, .laz)	○	○
3Dメッシュ (.obj)	○	○
点群 (.slpk)	×	○
3Dメッシュ (.slpk)	×	○
レポート出力	Starter	Pro
品質レポート	○	○
注釈レポート	×	○

機能	Starter	Pro
処理テンプレート (鉛直 & 斜め)	○	○
プロジェクト共有リンク	○	○
距離・面積測定/円形測定/体積測定	○	○
注釈のインポート/エクスポート (DXF、SHP、CSV、GeoJSON)	○	○
標高断面	○	○
バーチャル点検機能	○	○
ガウシアン・スプラッチング (地上撮影データ)	○	○
ガウシアン・スプラッチング (ドローン撮影データ)	×	○
GCPの自動検出機能	×	○
体積の比較	×	○
サイトの作成/タイムライン表示	×	○
2D/3D の設計データのオーバーレイ	×	○
ツール	×	○
2D/3D の経時的比較	×	○
BIM モデルのインポート	×	○



CONTACT US

株式会社 イメージワン

〒141-0032 東京都品川区大崎 1-6-3 大崎ニューシティ 3 号館 6F
TEL.03-5719-2175 FAX.03-5719-2181

▼イメージワン
公式サイト



▼ポータルサイト
「Geo4D.biz」

