

報道関係者各位

2026年3月31日

株式会社タスキホールディングス

ZISEDAL、一級建築士事務所登録を完了

～ IT × 一級建築士の専門知見による建築プラン検討伴走サービスを提供 ～

株式会社タスキホールディングス（本社：東京都港区、代表取締役社長：柏村 雄）のグループ会社である株式会社ZISEDAL（本社：東京都港区、代表取締役社長：柏村 雄、以下ZISEDAL）は、このたび建築士法にもとづき、一級建築士事務所の登録が完了いたしましたので、お知らせいたします。



建築士業界においては、高齢化や慢性的な人手不足といった課題が顕在化しており、業務効率化と付加価値創出の両立が強く求められる中、AIを中心とした先端IT技術を活用することにより、業務効率化を図りつつ建築士の専門性を最大限に引き出していくことが急務となっています。

ZISEDALが開発・提供する「ZISEDAL TOUCH & PLAN」ではこれまで、AIを活用したボリュームプランの自動生成により用地取得の初期検討にかかる時間とコストを大幅に圧縮するなど、不動産開発における業務効率化・生産性向上に取り組んでまいりました。

今回の一級建築士事務所登録により、ITと一級建築士の専門知見を融合させ、「ZISEDAL TOUCH & PLAN」で生成したボリュームプランを、事業性・法規・設計実務の観点から精緻な建築プランへと磨き上げ、企画・設計フェーズにおける支援を、より高度な伴走型ソリューションへと昇華させてまいります。

ZISEDALでは、「ZISEDAL TOUCH & PLAN」を活用した設計・工事監理に関する支援にとどまらず、建築に関する調査・診断・コンサルティングまでを含め、建築プロセスの上流から下流を一気通貫で支援する高度なソリューションの提供を目指し、継続的な機能開発を軸に、サービス提供価値の一層の向上に取り組んでまいります。



用地取得の初期検討にかか
るコストを抑えたい...



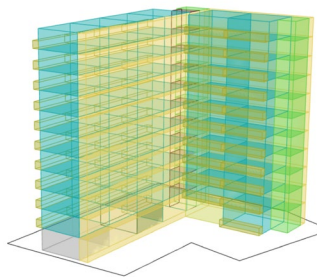
企画・設計にあたり精緻な
建築プランを作成したい...



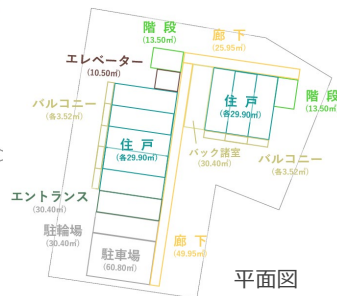
AIによる自動生成



ZISEDAI TOUCH & PLAN



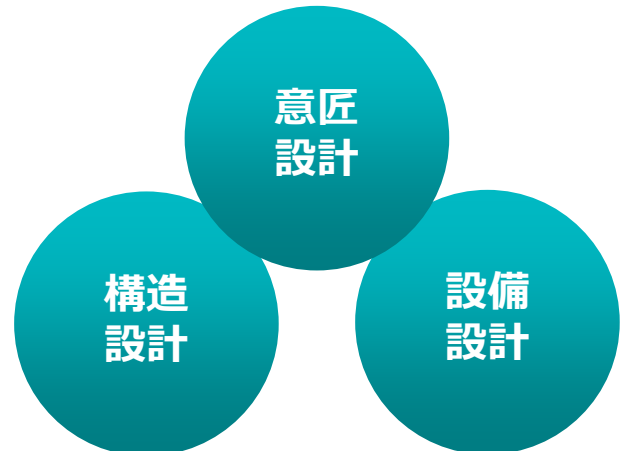
ボリュームプラン



平面図



一級建築士の専門知見



✓ 費用削減 ✓ 時間短縮

✓ 精緻な建築プラン作成

不動産開発をDX

IT × 一級建築士の専門知見により提供価値を相互補完

◆ 「ZISEDAI TOUCH & PLAN」について

ボリュームプラン自動生成サービス「ZISEDAI TOUCH & PLAN」は、マンション開発における用地取得の初期検討をサポートするツールです。敷地条件を入力することで各種建築規制に適合したボリュームプランを自動生成することができ、検討中の開発用地について事業性評価を瞬時に行うことが可能になります。

一方で、こうしたボリュームチェック業務は従来、設計事務所等への外注に依存するケースが多く、期間や費用の面で負担が生じやすいほか、建築士業界における慢性的な人手不足や、法規知識の属人化による精度・効率のばらつきといった課題も指摘されてきました。

「ZISEDAI TOUCH & PLAN」では、プラン生成アルゴリズムによってボリュームチェック業務を自動化することで、期間・費用面での大幅なコスト削減を実現するとともに、担当者によるパフォーマンスのばらつきを防止し、人手不足が進む業界における業務効率化への貢献も期待できます。

◆ 株式会社ZISEDALの会社概要



『その技術を次世代へ』を企業理念に掲げる株式会社ZISEDALは、SaaS型プロダクトを中心に、不動産テック事業及びDXコンサルティング事業を展開しています。不動産業に限らない幅広い業界との共創を通じて、体感できるソリューションを提供してまいります。

社名 : 株式会社ZISEDAL
代表者 : 代表取締役社長 柏村 雄
URL : <https://corp.zised.ai/>
本社 : 東京都港区北青山2-7-9 日昭ビル4F
設立 : 2022年12月12日

◆ 株式会社タスキホールディングスの会社概要



Life Platformer

『人を起点に。空間をデジタルに。未来を変える仕組みをつくる。』をミッションとして、2024年4月1日に株式会社タスキと株式会社新日本建物の経営統合により設立いたしました。デジタル技術の活用により、不動産価値流通において業界を問わない価値の提供と、その基盤となるプラットフォーム構築を実現いたします。

社名 : 株式会社タスキホールディングス
代表者 : 代表取締役社長 柏村 雄
URL : <https://tasuki-holdings.co.jp/>
本社 : 東京都港区北青山2-7-9 日昭ビル7F
設立 : 2024年4月1日