



2026年5月26日

各位

上場会社名 株式会社 Lib Work
代表者名 代表取締役社長 瀬口 力
(コード番号: 1431 東証グロース・福証Q-Board)
問合せ先責任者 取締役 経営企画室長 難家嘉之
(TEL. 0968-44-3227)

モデルハウス OPEN 後、13 日間で 80 組来場 IP ライセンス加盟店で山口県初のモデルハウスが完成

当社の子会社でありプラットフォーム事業を手掛ける株式会社リブサービス(本社: 熊本県山鹿市、代表取締役社長 難家嘉之)は、株式会社アダストリア(本部: 東京都渋谷区、代表取締役社長 北村嘉輝)と共同で、IP ライセンスサービス「niko and ... EDIT HOUSE」を全国の住宅会社に提供を開始しております。このたび、その加盟パートナーである田中建設株式会社(本社: 山口県萩市、代表取締役社長 田中慎太郎)の当該モデルハウスが山口県にて初めて完成いたしましたのでお知らせします。

1. 住宅業界初の IP ライセンスサービスについて

「niko and ... EDIT HOUSE」は、株式会社リブサービスと株式会社アダストリアとの共同事業であり、集客力や差別化などの経営課題のある全国の住宅会社へ提供する業界初(※)の IP ライセンスサービスです。「niko and ... EDIT HOUSE」が所有する知的財産(IP)である「商標」「意匠」「著作物」などの知的財産の使用権を加盟パートナーに提供し、加盟パートナーはそれらを活用して販促活動を行うことで、集客力向上や受注アップを目指すことができます。

※当社調べ(2024年9月)、国内における住宅販売の IP ライセンスビジネスとして

niko and ... EDIT HOUSE

公式サイト

<https://www.nikoand.jp/edithouse/index.html>

公式 Instagram

https://www.instagram.com/nikoand_edithouse_official/



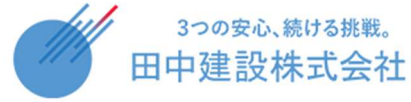
2. 田中建設株式会社について

企業名：田中建設株式会社

代表者：代表取締役社長 田中 慎太郎

本店所在地：山口県萩市細工町 44

設 立：1978 年（創業 1868 年）



田中建設株式会社は、明治元年（1868年）、大工の棟梁としてスタートしました。創業から150年を超える現在では、山口県・広島県・島根県で、住宅事業（自社ブランド「タナカホームズ」）、非住宅事業、不動産開発事業を展開し、地域に根差した家づくり・街づくりをおこなっています。山口県ビルダー着工棟数2年連続No.1（※1）の実績を誇り、近年ではグループ会社の（株）タナカホームズ（広島）とともに広域展開を推進。田中建設グループ全体で年間供給棟数245棟、中四国ビルダーランキング第7位（※2）を獲得するなど、西日本有数のビルダーとして成長を続けています。

URL: <https://www.o-tanaken.com/>

（※1）(株)住宅産業研究所「TACT'25 ホームビルダー経営白書」調べ（2023年度・2024年度山口県ビルダーランキング）。「ビルダー」とは、大手資本系や、全国展開前提の住宅メーカーを除いた住宅会社を指します。

（※2）(株)住宅産業研究所「'25 ホームビルダー経営白書 TACT」調べ（2024年度中四国ビルダー着工棟数ランキング）。

今回完成したモデルハウスは以下の通りです。

▼モデルハウス概要

①niko and ... EDIT HOUSE 山口サエラ展示場

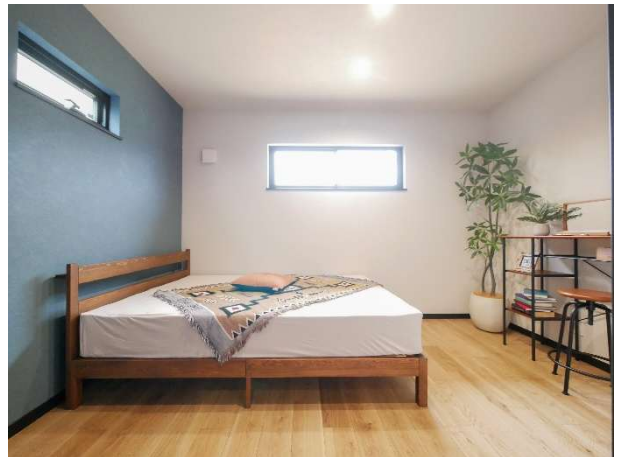
所在地：山口県山口市大内長野 511 tys ハウジングプラザ山口サエラ 8号館

オープン日：2026年4月25日（土）





②niko and ... EDIT HOUSE 厚南中央モデルハウス
所在地： 山口県宇部市厚南中央 4 丁目 80-3
オープン日：2026 年 4 月 25 日（土）



3. 記者会見・先行内覧会の開催

モデルハウスのグランドオープン（4月25日）に先駆け、2026年4月22日（水）に記者会見および先行内覧会を開催いたしました。会場は tys ハウジングプラザ山口サエラ（山口県山口市大内長野 511）にて、第一部：記者会見（10:00～10:30）、第二部：モデルハウス先行内覧会（11:00～12:00）の二部構成で実施しました。

記者会見には、田中建設株式会社 代表取締役社長 田中 慎太郎、株式会社アダストリア ニコアンド 営業部 法人事業統括 杉崎 知、株式会社リブサービス 代表取締役社長 難家 嘉之が登壇。「niko and ... EDIT HOUSE」のコンセプトおよび IP ライセンス事業の概要、田中建設が加盟パートナーとなった経緯と今後の展望についてご説明いたしました。



4. グランドオープンの反響

■来場組数（集計期間：4月25日～5月7日）

山口サエラ展示場：69組

厚南中央モデルハウス：11組

計 80組

▼田中建設株式会社 代表取締役社長 田中 慎太郎 様からのコメント

このたび、山口県初となる「niko and ... EDIT HOUSE」のモデルハウスをオープンできたことを大変嬉しく思います。

私たちが本プロジェクトへの参画を決断した背景には、「これからの住まい選びの基準はどうあるべきか」という強い問いがありました。もちろん、住宅における性能や価格、耐震性は欠かせない要素です。しかし、スペックを競うだけではなく、「どんな朝を迎えたいか」「自分らしくどう生きたいか」という、お客様の暮らしへの想いから形づくられる家づくりを山口の皆様にご提供したいと強く感じておりました。

その明確な答えが、圧倒的な世界観を持つ「niko and ... EDIT HOUSE」との出会いでした。住宅市場の選択肢が複雑化する今こそ、こうした新しい価値観が求められていると確信しております。実際に、ゴールデンウィーク期間を含む13日間で80組ものお客様にご来場いただけたことは、私どもの想いが確かに届いているという大きな手応えであり、この新しい選択肢を待っていた方が山口にも多くいらっしゃった証だと受け止めております。

これからも「自分らしさを編集する家づくり」という新しい価値を、山口の皆様とともに育て、力強くお届けしてまいります。

5. niko and ... について

niko and ... は、アパレルや雑貨、家具、飲食を展開する、スタイルエディトリアルブランドです。

実用性だけでなく、どこかユーモアを感じさせるアイテムをラインアップしており、意外な驚きと発見に"である"、やがて自分のライフスタイルに"にあう"。そんなメッセージのもと、20代～30代の男女

に向けて事業展開しています。

全国 148 店舗展開(2026 年 4 月末時点、WEB ストアを含む)。

<公式 WEB ストア and ST (アンドエスティ) > <http://www.dot-st.com/nikoand/>

<公式ブランドサイト > <https://www.nikoand.jp/>

<Instagram > https://www.instagram.com/nikoand_official/

6. 今後の展開

「niko and ... EDIT HOUSE」において、このたび山口県では初のモデルハウスオープンとなり、また累計では 23 店舗目、24 店舗目のモデルハウスとなります。



今後も続々と全国に「niko and ... EDIT HOUSE」のモデルハウスが OPEN する予定であります。
全国展開を進め、プラットフォーム事業の収益拡大をおこなってまいります。

以上